



# Hôpital de jour de Soins Oncologiques de Support

CHU BESANCON (2020) - Valentine Delacroix  
CHI HAUTE COMTE (2021) - Soraya MESKINE



# Définition



- Les soins de support désignent l'ensemble des soins et soutiens qui peuvent être proposés à une personne atteinte d'une pathologie cancéreuse, à côté des traitements spécifiques destinés à soigner sa maladie comme la chimiothérapie, la radiothérapie, l'immunothérapie et la chirurgie.





# MISSIONS DE L'HJ SOS



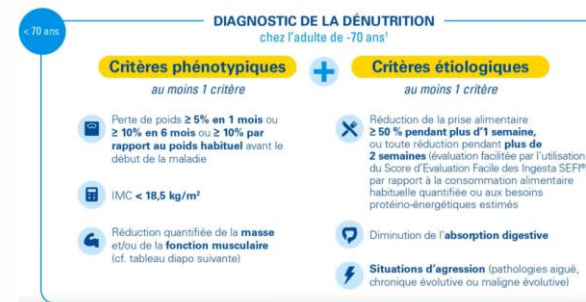
- Une équipe de professionnels spécialisés dans des domaines différents mettent leurs compétences à la disposition des malades afin de les aider à supporter cette période . Les soins de support peuvent être proposés pendant et après le traitement de la maladie mais également lorsque les traitements du cancer n'ont plus d'effet.
- Ils s'adaptent aux besoins des malades et de leur entourage.
- Sur demande d'un oncologue ou autre médecin.





# La Diététicienne

- Etablit un diagnostic nutritionnel (dénutrition , effets secondaires des traitements , difficultés en lien avec l'acte alimentaire, troubles digestifs ...)
- Met en place d'une stratégie diététique adaptée ( Enrichissement , CNO , Nutrition artificielle , fiches EI ...)
- Conseille les aidants
- Réévalue si besoin





# Les infirmières



**Examinent les patients, recueillent les données nécessaires à l'évaluation de leur autonomie et de leurs besoins.**





# La Psychologue

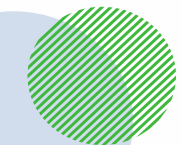
**Évalue les répercussions psychologiques et émotionnelles induites par la maladie.**





# L'Enseignants en Activité physique adaptée

Évalue les capacités physiques et propose une prise en charge personnalisée.





# L'équipe de soins palliatifs

Traite les symptômes et mène une réflexion personnalisée pour des soins raisonnables.

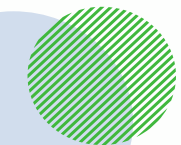






# L'assistante sociale

Accompagne les patients dans leur vie au quotidien et je les informe sur leurs droits.





# La socio-esthéticienne

Prodigue des soins et conseils adaptés pour améliorer l'image de soi et la qualité de vie.



## 4 BIENFAITS DE LA SOCIO-ESTHÉTIQUE

1

Revalorisent  
l'estime et la  
confiance en soi



2

Diminuent les  
angoisses



3

Font s'ouvrir à  
soi-même



4

Soulagent le  
corps et l'esprit





# La pharmacienne



**Effectue un bilan de l'ensemble des traitements.**





# L'Oncologue



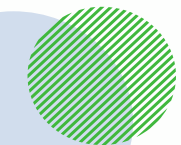
**Effectue une évaluation médicale des patients en tenant compte de la synthèse des différents intervenants.**





# Réunion de concertation pluridisciplinaire

- **Réflexion pluri disciplinaire sur les projets de soin du patient.**
- **Synthèse au médecin traitant et à l'oncologue référent.**
- **Réévaluation des patients en fonction des besoins.**





**Individuellement,  
nous sommes une  
goutte d'eau.**

**Ensemble,  
nous sommes un océan.**

Ryunosuke Satoro

*Seul,  
on va plus vite.*

**Ensemble,  
on va plus loin.**

