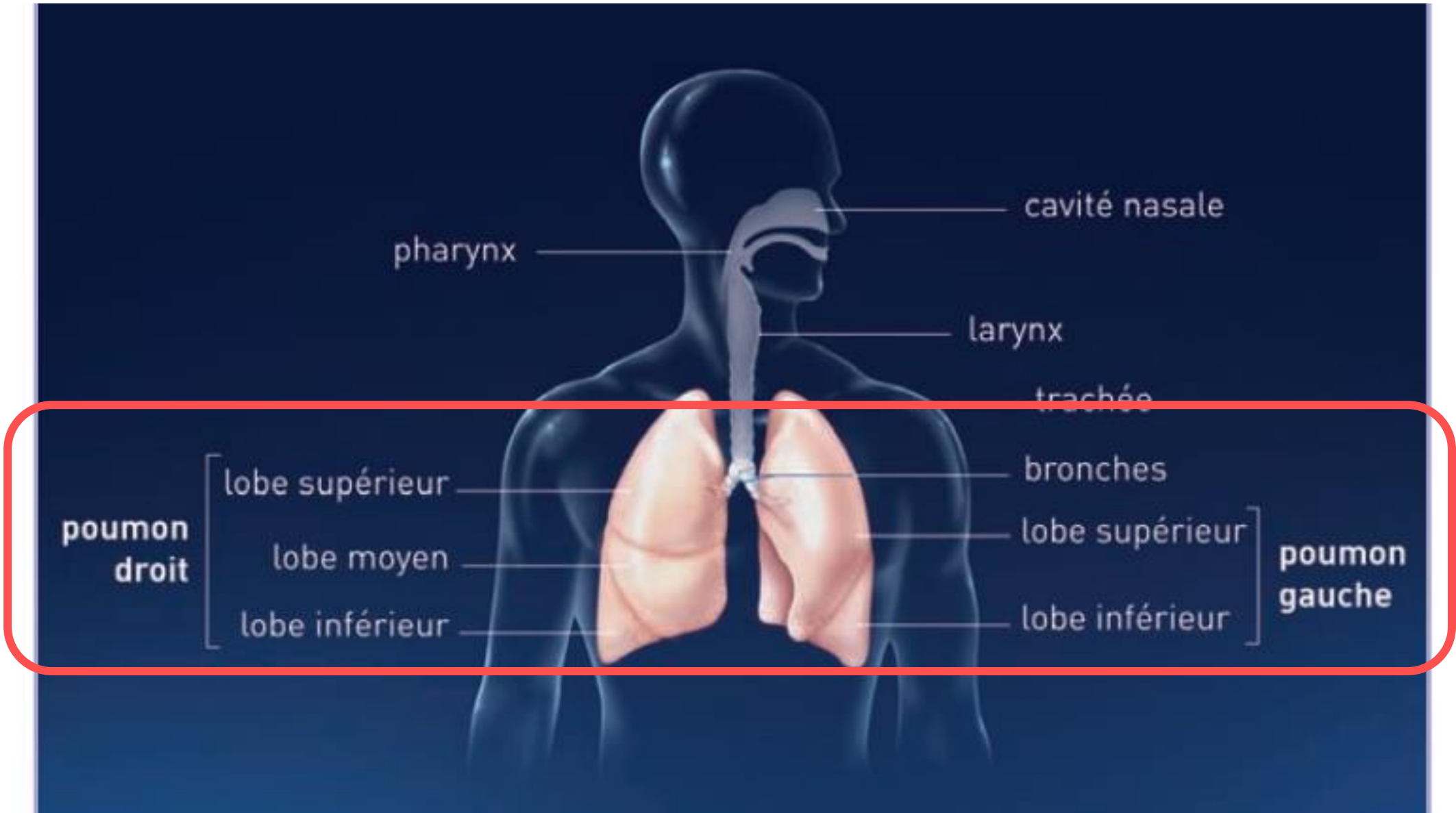


Epidémiologie des cancers thoraciques

Dr Anne-Sophie Woronoff
Registre des tumeurs du Doubs



cavité nasale

pharynx

larynx

trachée

bronches

**poumon
droit**

lobe supérieur

lobe moyen

lobe inférieur

lobe supérieur

lobe inférieur

**poumon
gauche**

Classification Internationale des maladies pour l'Oncologie (3^e ed.) CIM-O3

Cancers thoraciques

Cancers du poumon

Cancers bronchiques

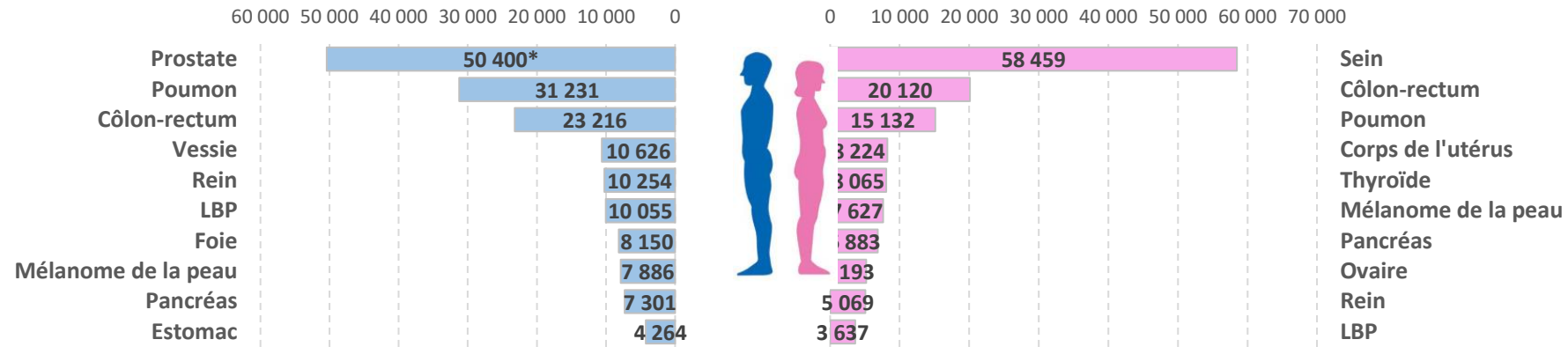
Cancers broncho-pulmonaires

CIM-O3

C33.9 et C34.X

France 2018

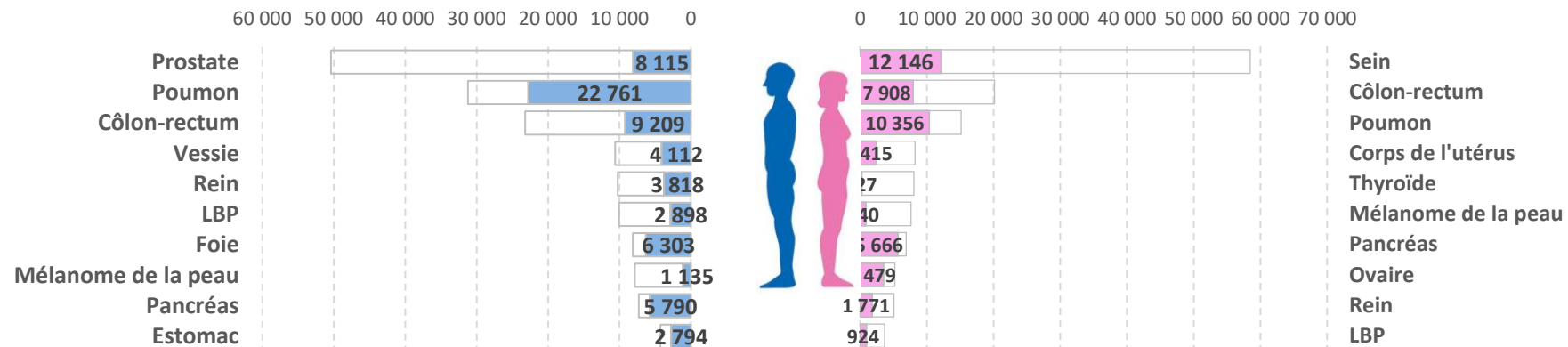
- **382 000 nouveaux cas de cancers**
(204 600 chez l'homme et 177 400 chez la femme)
- Ratio hommes/femmes égal à 1,2



Les 10 localisations cancéreuses les plus fréquentes en 2018 en incidence

* estimations 2015 pour le cancer de la prostate

- **157 400 décès par cancer**
(89 600 chez l'homme et 67 800 chez la femme)
- Ratio hommes/femmes égal à 1,7

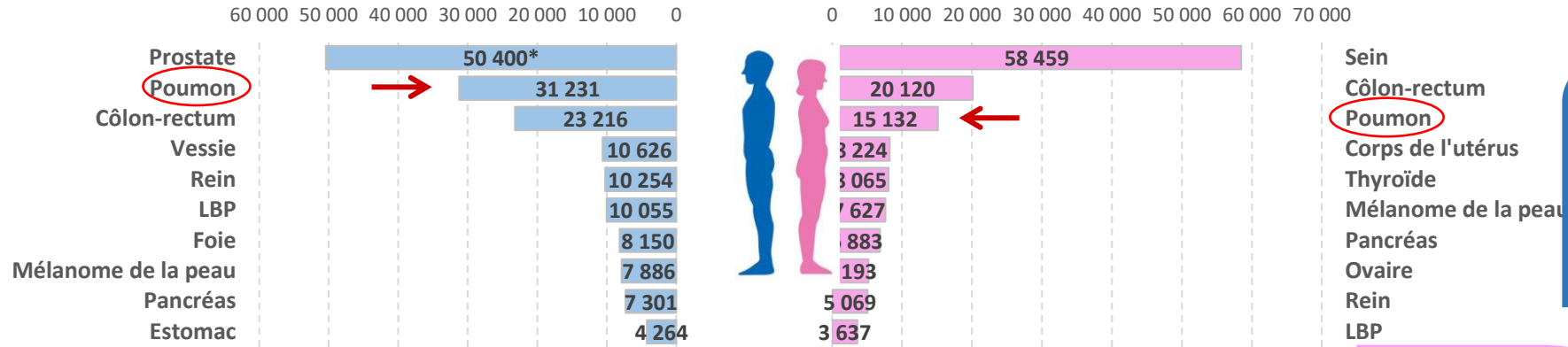


Les 10 localisations cancéreuses les plus fréquentes en 2018 en mortalité

France 2018

- **382 000 nouveaux cas de cancers**
(204 600 chez l'homme et 177 400 chez la femme)
- Ratio hommes/femmes égal à 1,2

Cancer Poumon (C33-34)



46 363
Nvx cas/an
Hommes 67%
Femmes 33%

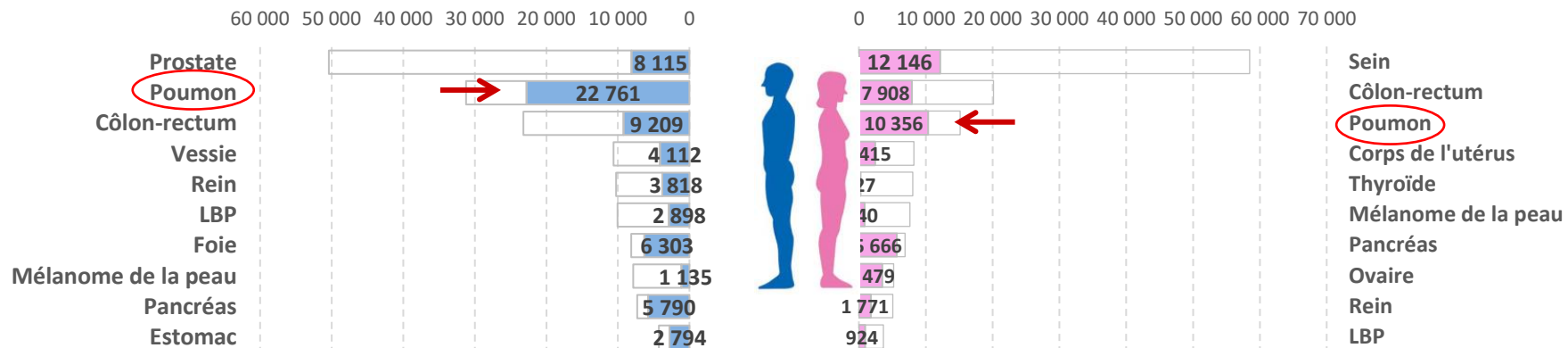
2^e
cancer masculin
1^{er}
cause de mortalité
par cancer

Les 10 localisations cancéreuses les plus fréquentes en 2018 en incidence

* estimations 2015 pour le cancer de la prostate

3^e
cancer féminin
2^e
cause de mortalité
par cancer

- **157 400 décès par cancer**
(89 600 chez l'homme et 67 800 chez la femme)
- Ratio hommes/femmes égal à 1,7

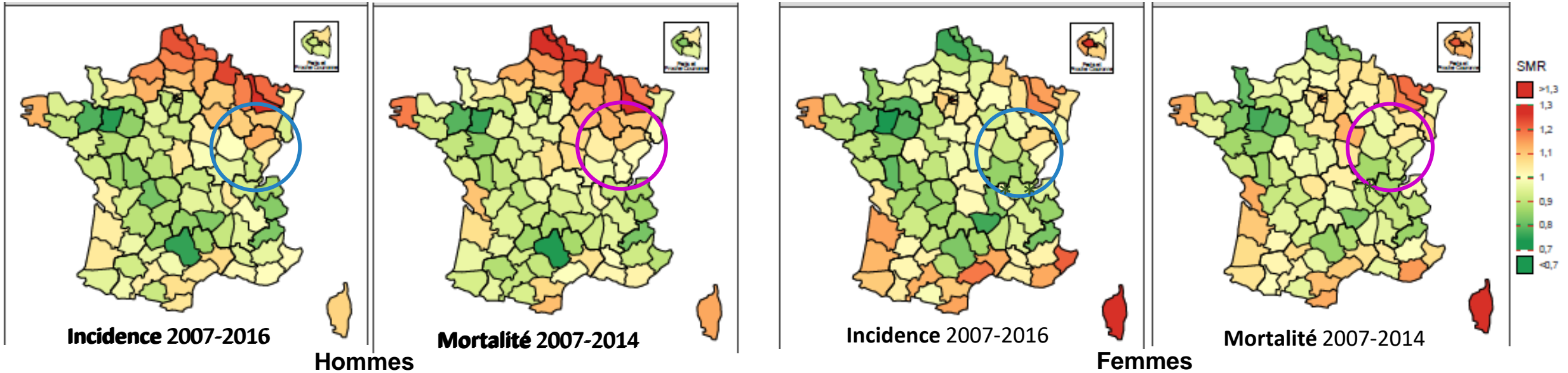


33 117
Décès/an
Hommes 69%
Femmes 31%

Les 10 localisations cancéreuses les plus fréquentes en 2018 en mortalité

Rapports standardisés d'incidence et de mortalité, des cancers du Poumon par sexe et département de France métropolitaine

La référence est la France métropolitaine (SIR et SMR=1)



Une situation épidémiologique inégale selon les départements

B F-C : Hommes Incidence \approx France et Surmortalité//France
Femmes Sous-incidence//France et Mortalité \approx France

TSI 52,2 / 1 420 K ♂

B F-C

TSM 39,5 / 1 136 D ♂

♀ **TSI 17,1 / 497 K**

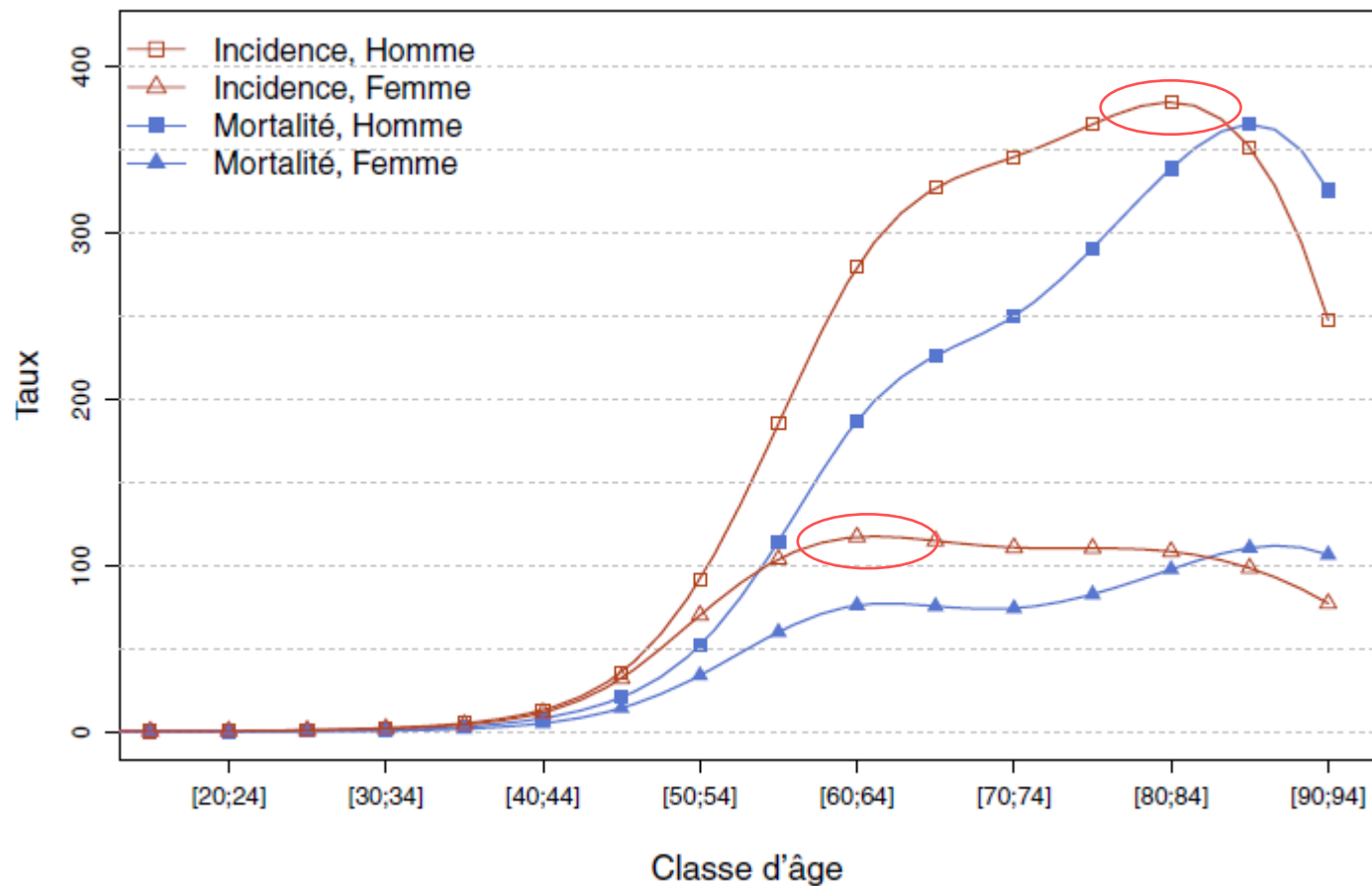
B F-C

♀ **TSM 10,9 / 356 D**

TSI 51,8 / 28 600 K ♂ **France Métro** **TSM 38,2 / 22 250 D** ♂

♀ **TSI 17,9 / 11 000 K** **France Métro** ♀ **TSM 11,1 / 7 600 D**

Taux d'incidence et de mortalité des cancers du Poumon selon la classe d'âge en France en 2018 (courbe transversale de l'âge)



Age médian au diagnostic

Homme : 67 ans

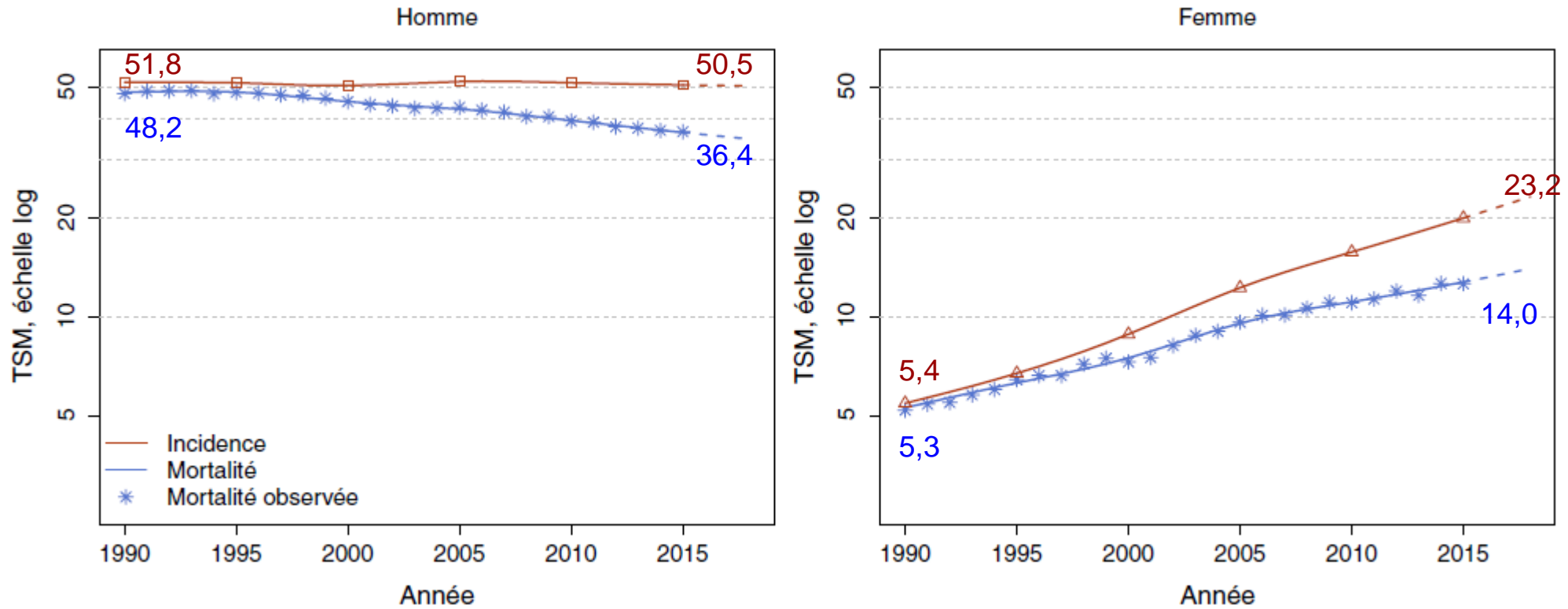
Femme : 65 ans

Age médian au décès

Homme : 69 ans

Femme : 68 ans

Evolution de l'incidence et de la mortalité des cancers du Poumon par sexe entre 1990 et 2018 en France



Entre 1990 et 2018

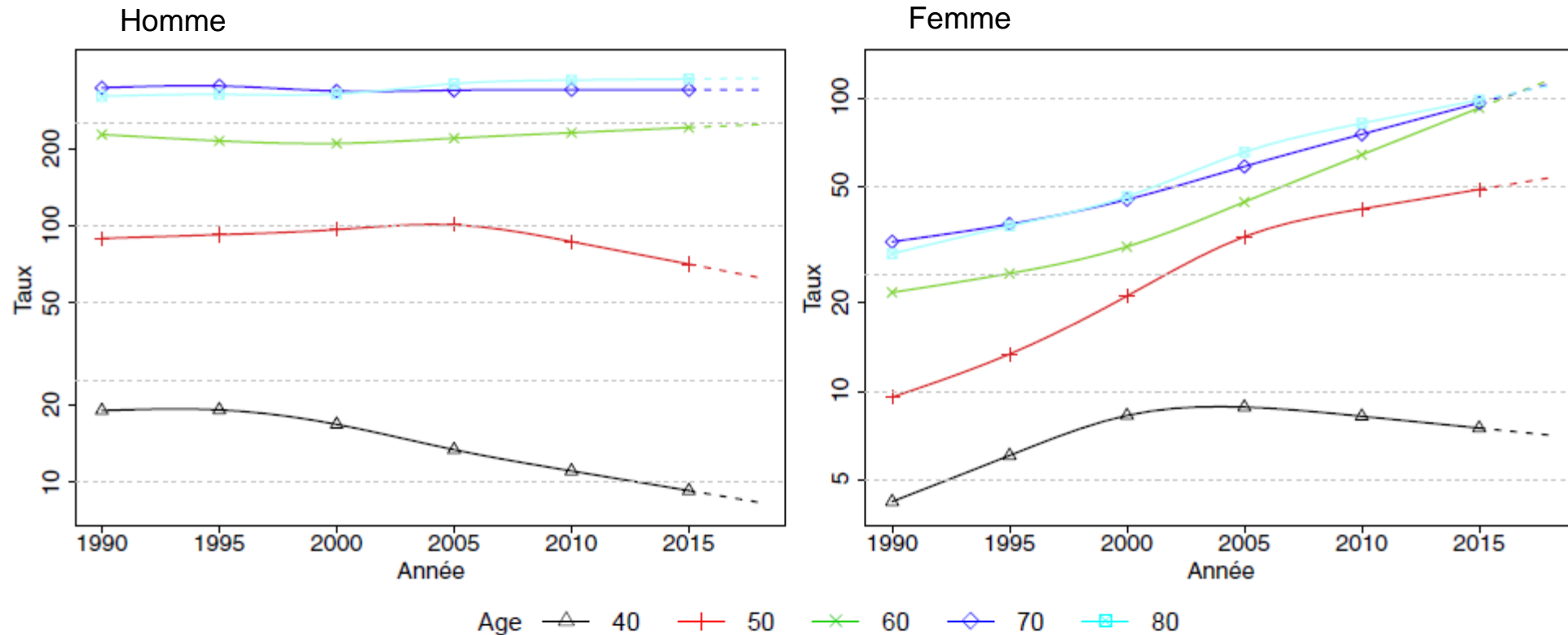
Chez l'homme : stabilité de l'incidence et baisse de la mortalité (+1,2% / an)

Chez la femme : augmentation de l'incidence (+ 5% / an) et de la mortalité (+3,5%)

SR H/F : Incidence : 9,6 ↻ 2,2

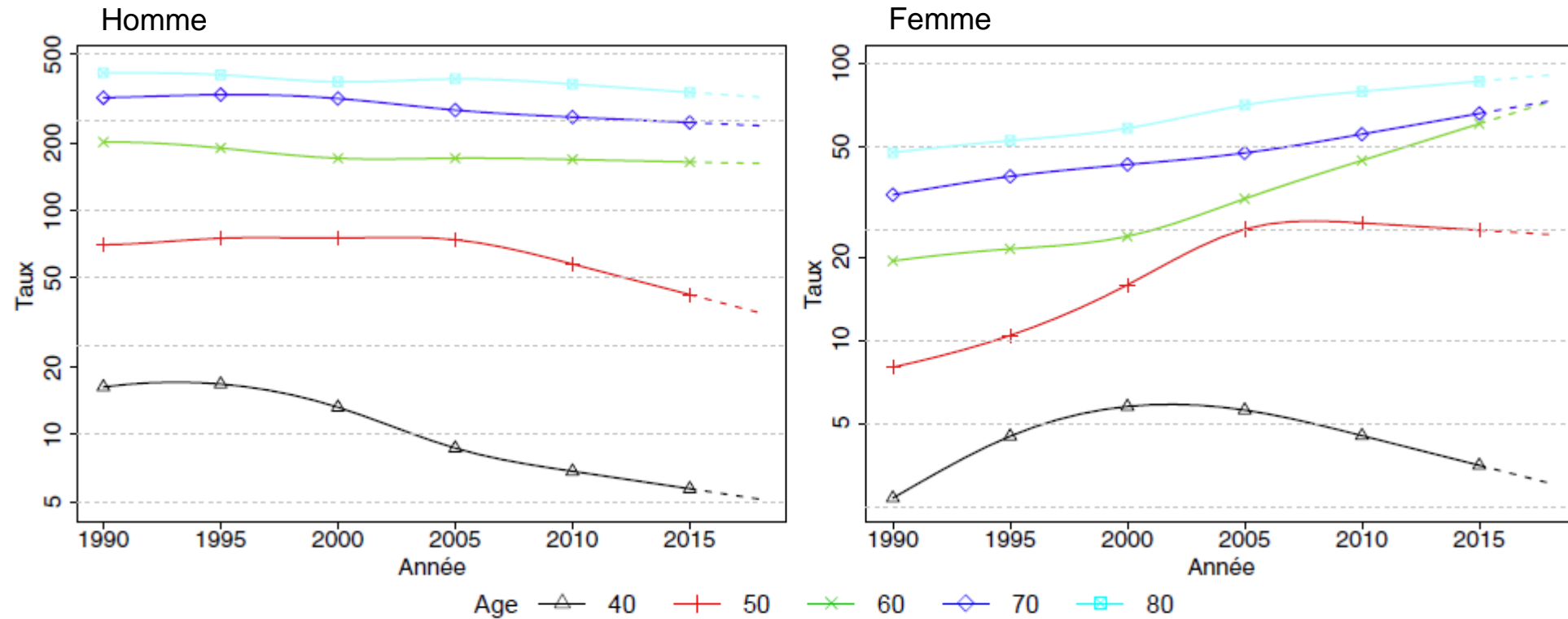
Mortalité : 9,1 ↻ 2,7

Taux d'incidence des cancers du Poumon en France en 2018 selon l'année et par âge (ech. Log)



Âge (années)	Homme			Femme		
	1990	2018	VAM ^a (%)	1990	2018	VAM ^a (%)
40	19,0	8,3	-2,9 [-3,5 ; -2,3]	4,2	7,1	1,9 [1,0 ; 2,7]
50	89,1	62,7	-1,3 [-1,5 ; -1,0]	9,6	53,4	6,3 [5,8 ; 6,9]
60	226,8	248,2	0,3 [0,1 ; 0,5]	21,8	115,1	6,1 [5,7 ; 6,6]
70	344,8	339,1	-0,1 [-0,3 ; 0,1]	32,4	111,4	4,5 [4,1 ; 4,9]
80	319,7	375,8	0,6 [0,3 ; 0,8]	29,5	109,9	4,8 [4,3 ; 5,3]

Taux de mortalité des cancers du Poumon en France en 2018 selon l'année et par âge (ech. Log)



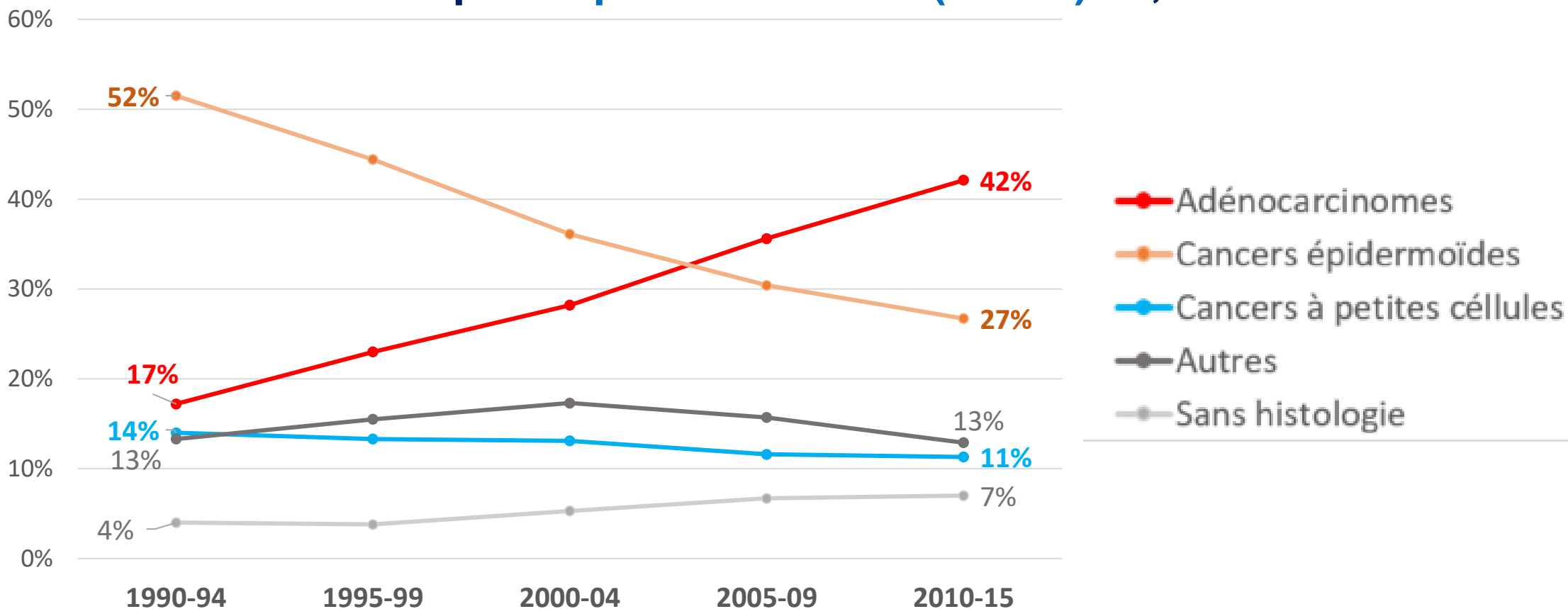
Âge (années)	Homme			Femme		
	1990	2018	VAM ^a (%)	1990	2018	VAM ^a (%)
40	16,3	5,1	-4,0 [-4,4 ; -3,7]	2,7	3,0	0,4 [0,0 ; 0,9]
50	70,3	34,9	-2,5 [-2,6 ; -2,3]	8,0	24,1	4,0 [3,7 ; 4,3]
60	202,2	162,2	-0,8 [-0,9 ; -0,7]	19,3	72,9	4,9 [4,6 ; 5,1]
70	319,0	239,2	-1,0 [-1,1 ; -0,9]	33,6	73,2	2,8 [2,6 ; 3,0]
80	411,6	320,6	-0,9 [-1,0 ; -0,8]	47,7	91,1	2,3 [2,1 ; 2,5]

Histologie

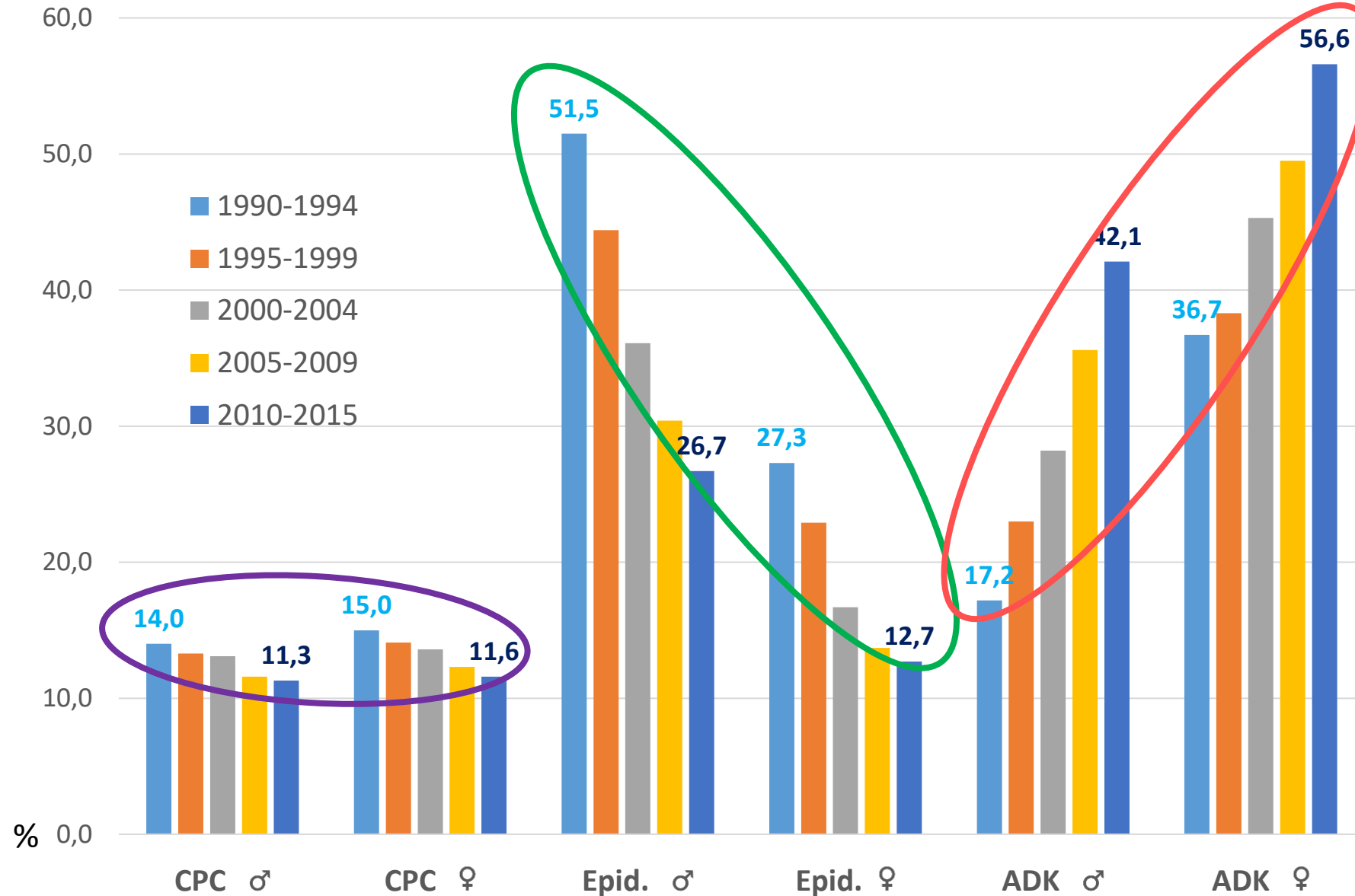
➤ **Cancers bronchiques non à petites cellules (CBNPC) 80-90%**

- o Adénocarcinomes 42,1%
- o Carcinomes épidermoïdes 26,7%
- o ...

➤ **Cancers bronchiques à petites cellules (CBPC) 11,3%**

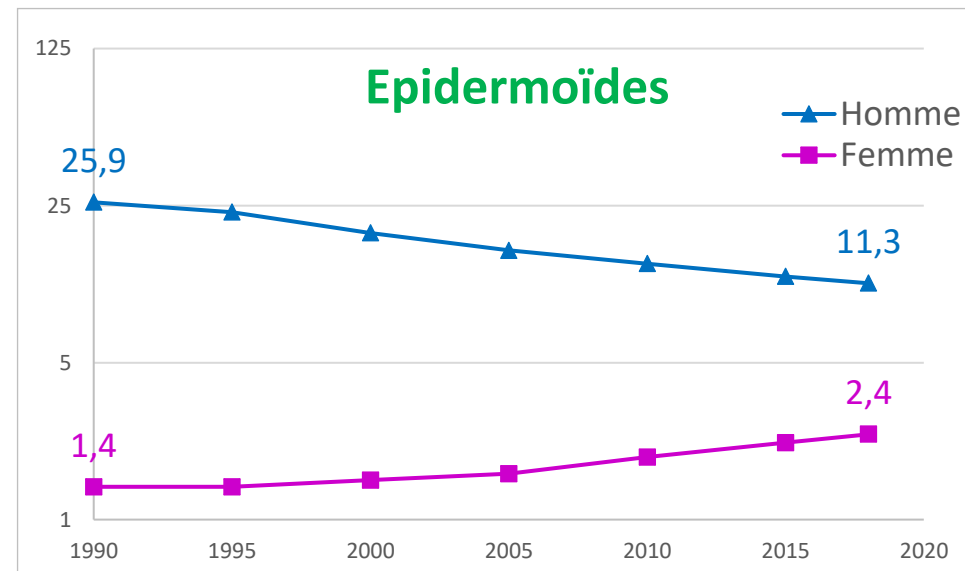
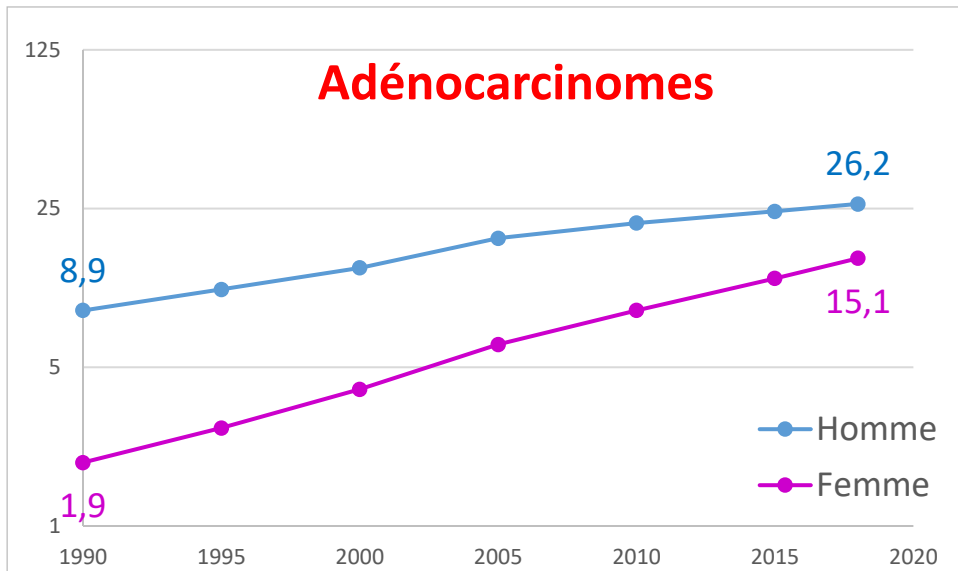


Distribution des types histologiques selon la période (% effectifs)

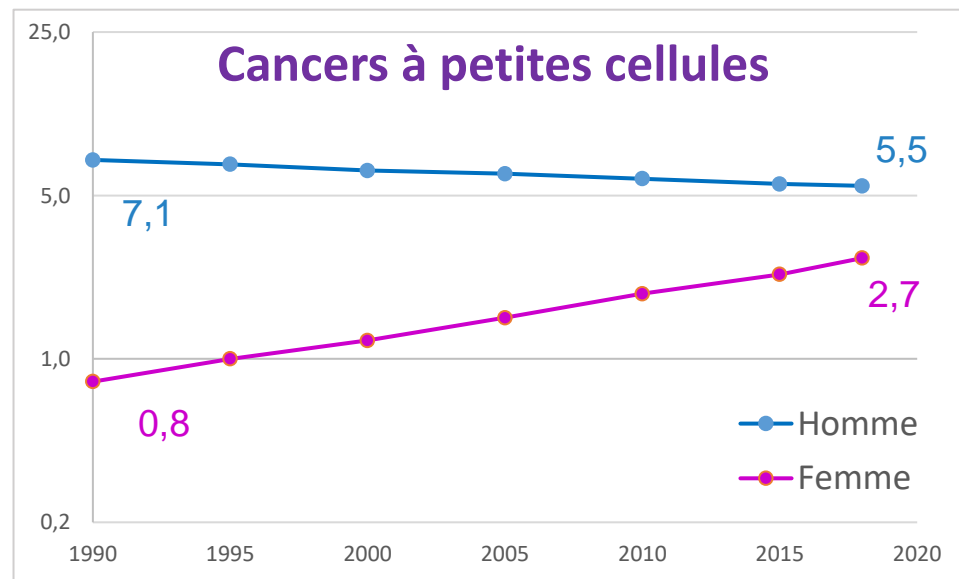


CPC: cancers à petites cellules, Epid. : carcinomes épidermoïdes ; ADK : adénocarcinomes

Evolution des taux d'incidence des cancers du Poumon selon l'histologie par sexe entre 1990 et 2018 en France



VAM ADK	1990-2018	2010-2018
Homme	+3,9%	+2,4%
Femme	+7,7%	+6,8%

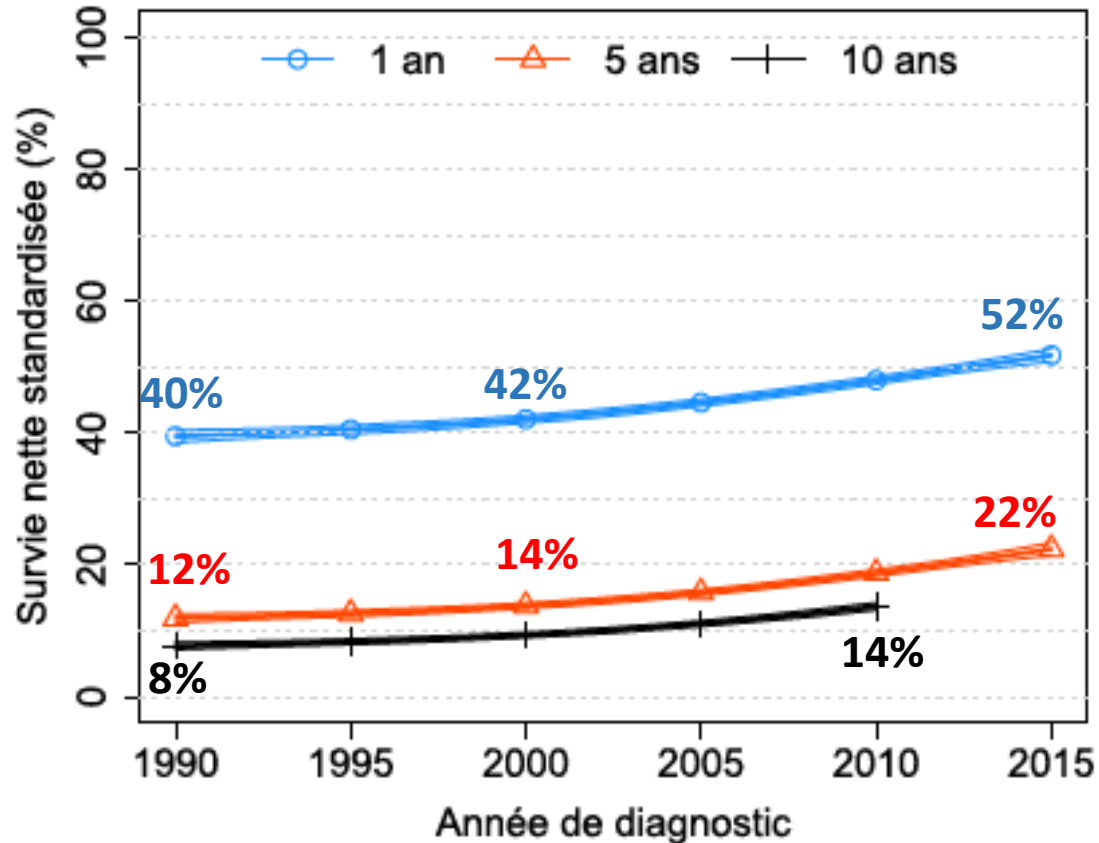


VAM Epid	1990-2018	2010-2018
Homme	-2,9%	-2,4%
Femme	+2,1%	+3,4%

VAM CPC	1990-2018	2010-2018
Homme	-0,9%	+0,9%
Femme	+4,4%	+4,7%

Taux standardisés Monde pour 100 000 PA
Echelles logarithmiques
VAM : variation annuelle moyenne (%)

Tendance de la survie nette standardisée à 1, 5 et 10 ans des cancers du Poumon selon l'année de diagnostic



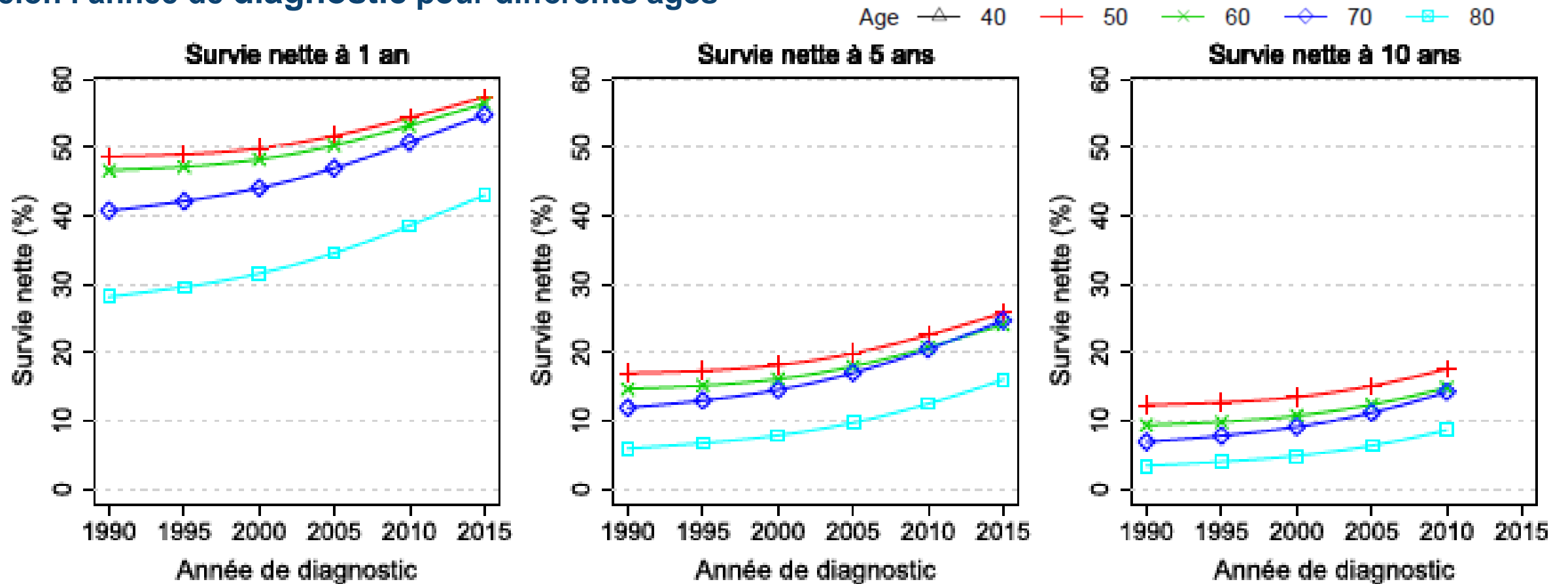
Survie 2010-2015

à 1 an : 48% (H : 45%, F : 54%)

à 5 ans : 20% (H : 18%, F : 24%)

La survie s'améliore avec le temps

Tendance de la survie nette à 1, 5 et 10 ans des cancers du Poumon selon l'année de diagnostic pour différents âges



La survie est meilleure chez les plus jeunes

La survie s'améliore dans le temps pour tous les âges.

En particulier pour les patients de 70 qui rattrapent le pronostic des personnes plus jeunes

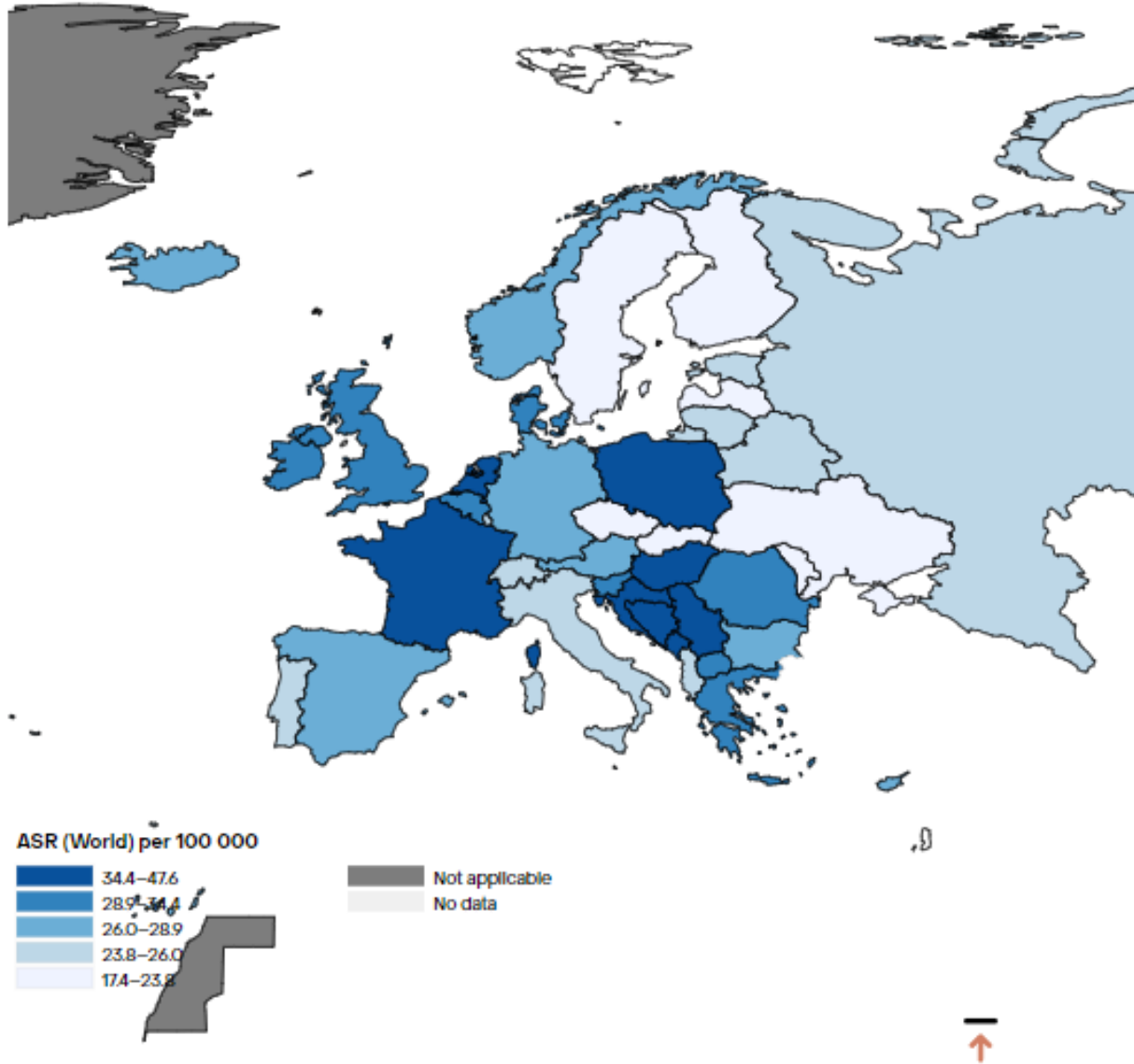
Evolution de la survie à 5 ans des cancers du Poumon selon l'histologie, des personnes diagnostiquées entre 1990 et 2015, France métropolitaine

	SNS à 5 ans % [IC95]		
	1990	2005	2015
Poumon	12 [11 ; 13]	16 [15 ; 16]	22 [21 ; 23]
Adénocarcinome	14 [12 ; 15]	17 [17 ; 18]	25 [23 ; 26]
Cancer épidermoïde	13 [13 ; 14]	19 [18 ; 20]	25 [23 ; 26]
Cancer à petites cellules	4 [4 ; 5]	6 [6 ; 7]	7 [7 ; 8]

SNS : survie nette standardisée à 5 ans

Cancers du Poumon en Europe

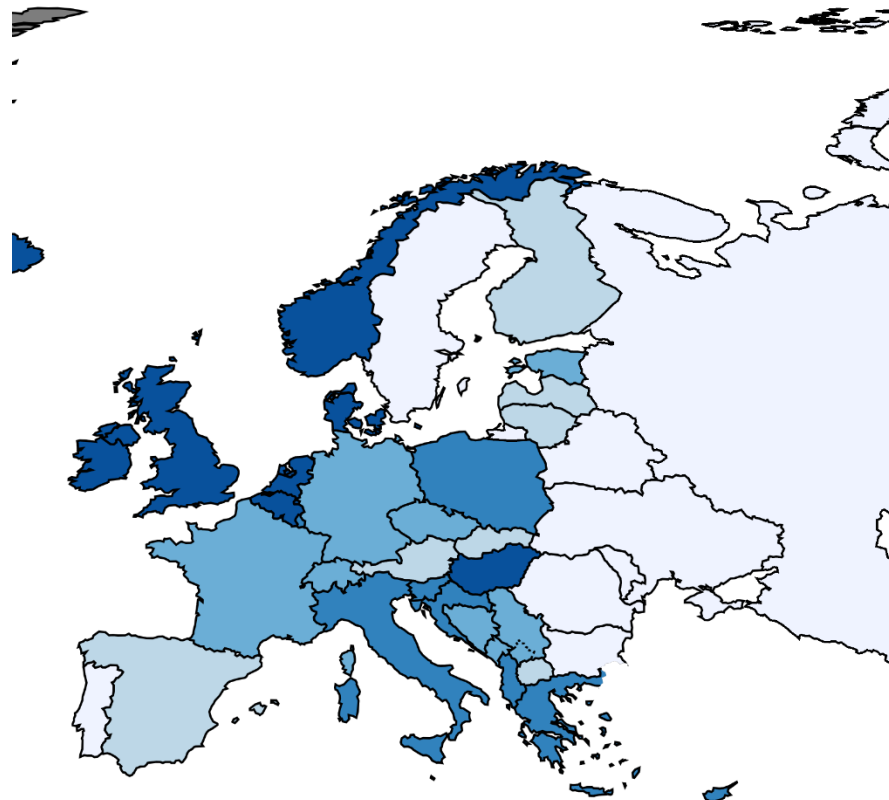
Taux d'incidence* (Globocan 2022)



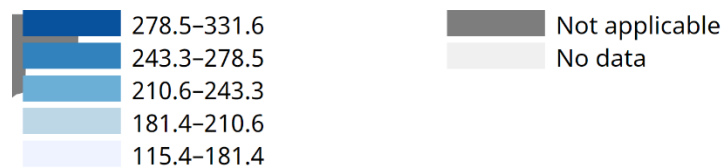
Population	ASR (W)	Population	ASR (W)
Hungary	47.6	Italy	24.6
Serbia	40.0	Lithuania	24.2
Croatia	37.0	Switzerland	24.1
Montenegro	36.0	Portugal	23.9
Poland	36.0	Czechia	23.7
Bosnia Herzegov.	36.0	Latvia	23.5
France (metrop.)	35.0	Slovakia	22.6
The Netherlands	34.0	Moldova	22.3
Slovenia	34.0	Ukraine	20.6
Denmark	34.0	Malta	19.2
Belgium	32.0	Finland	19.2
Ireland	31.4		
Greece	31.3		
North Macedonia	31.1		
Romania	30.3		
United Kingdom	30.1		
Germany	28.1		
Norway	28.0		
Spain	27.8		
Austria	27.2		
Bulgaria	27.1		
Cyprus	27.0		
Iceland	26.9		
Belarus	26.0		
Russian Federat.	26.0		
Estonia	25.8		
Luxembourg	25.7		
Albania	25.3		

Cancers du Poumon en Europe

Taux d'incidence* ≥ 70 ans (Globocan 2022)



ASR (World) per 100 000



Population	ASR (W)	Population	ASR (W)
Denmark	331.6	Latvia	193.6
United Kingdom	330.0	Malta	192.3
Ireland	327.0	North Macedonia	184.1
The Netherlands	319.0	Lithuania	181.5
Hungary	318.0	Sweden	181.2
Norway	314.0	Portugal	179.8
Iceland	292.0	Romania	176.3
Belgium	282.0	Belarus	166.9
Poland	277.0	Russian Federat.	159.4
Croatia	277.0	Bulgaria	143.5
Luxembourg	276.0	Moldova	132.7
Slovenia	274.7		
Greece	274.6		
Cyprus	248.5		
Albania	244.3		
Italy	243.8		
Germany	243.0		
Estonia	236.5		
Czechia	226.5		
France (metropo.)	224.0		
Bosnia Herzegov.	221.8		
Montenegro	219.5		
Serbia	216.3		
Switzerland	211.4		
Finland	209.5		
Spain	206.0		
Austria	202.6		
Slovakia	200.9		

Spain

206.0

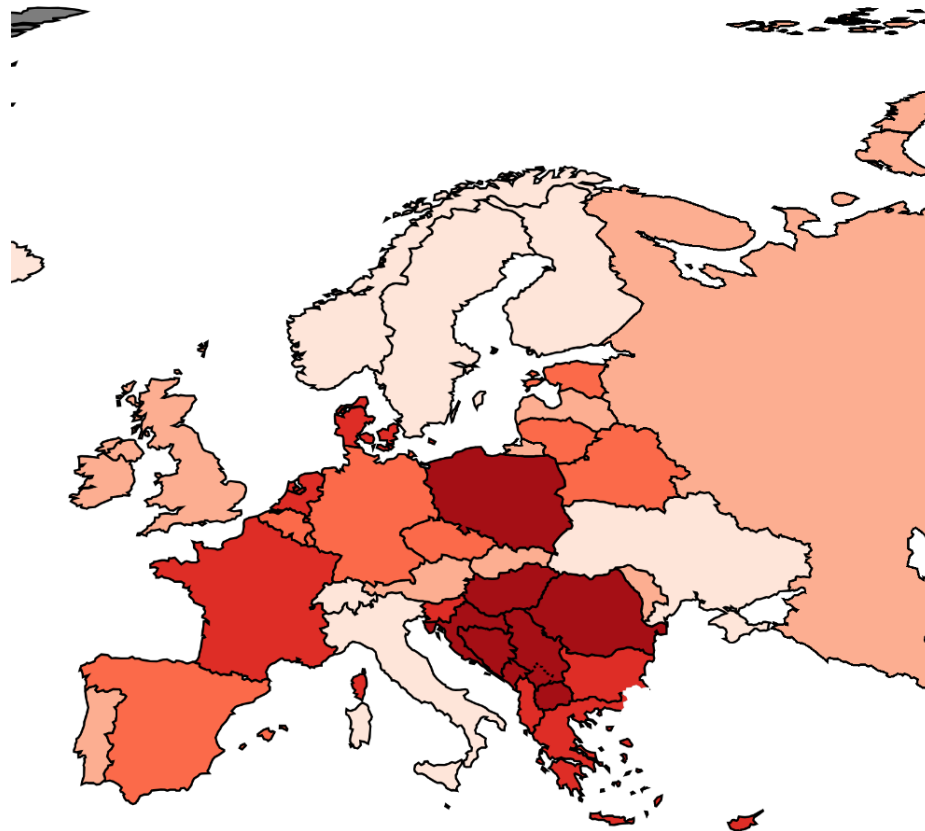


International Agency for Research on Cancer 2020
All rights reserved

* Taux standardisé Monde <http://gco.iarc.fr/>

Cancers du Poumon en Europe

Taux de mortalité* (Globocan 2022)



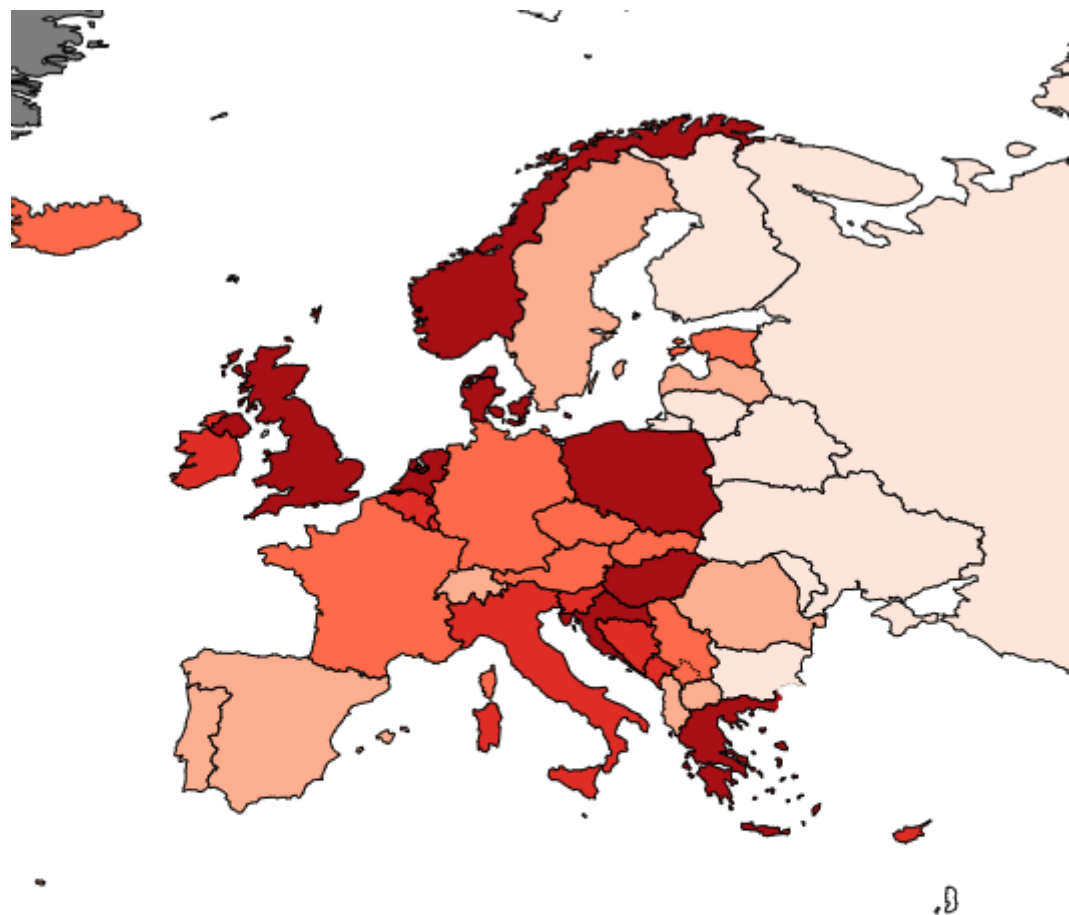
ASR (World) per 100 000



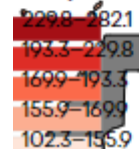
Population	ASR (M)	Population	ASR (W)
Hungary	39.8	Slovakia	19.3
Serbia	33.3	Moldova	19.0
Poland	30.0	Russian Federat.	18.6
Montenegro	30.0	Portugal	18.5
Croatia	29.9	Italy	18.0
Bosnia Herzegov.	28.8	Norway	17.6
North Macedonia	26.6	Ukraine	17.0
Romania	26.6	Switzerland	15.9
Slovenia	25.5	Iceland	15.4
Greece	24.4	Malta	14.9
Denmark	24.4	Finland	14.1
Albania	24.2		
France (metropo.)	24.2		
The Netherlands	23.6		
Bulgaria	22.9		
Cyprus	22.4		
Belgium	21.4		
Germany	21.4		
Belarus	21.1		
Luxembourg	20.7		
Spain	20.3		
Estonia	20.1		
Lithuania	19.8		
Czechia	19.8		
Latvia	19.7		
Austria	19.5		
United Kingdom	19.4		
Ireland	19.4		

Cancers du Poumon en Europe

Taux de mortalité* ≥ 70 ans (Globocan 2022)



ASR (World) per 100 000



Not applicable
No data

Hungary	282.2	Switzerland	161.0
Denmark	254.7	Sweden	159.8
The Netherlands	251.8	Albania	159.1
Poland	250.3	Portugal	156.9
Greece	240.2	Finland	152.0
United Kingdom	235.1	Belarus	148.7
Croatia	231.8	Malta	145.2
Norway	229.9	Lithuania	145.0
Ireland	229.7	Bulgaria	133.3
Cyprus	224.3	Russian Federat.	131.3
Slovenia	211.4	Moldova	121.3
Montenegro	210.1		
Italy	207.8		
Luxembourg	205.9		
Belgium	201.7		
Bosnia Herzegov.	193.4		
Serbia	193.3		
Estonia	188.4		
Germany	187.0		
Iceland	186.6		
France (metropo.)	184.9		
Slovakia	179.6		
Czechia	170.5		
Austria	170.0		
Spain	169.7		
North Macedonia	166.9		
Romania	166.5		
Latvia	162.9		

* Taux standardisé Monde <http://gco.iarc.fr/>

Merci de votre attention