

L'ORGANISATION FRANC-COMTOISE DE LA CANCÉROLOGIE, SOINS ONCOLOGIQUES DE SUPPORT ET PARCOURS DE SOINS

UNE ORGANISATION UNIQUE EN FRANCE : L'INSTITUT RÉGIONAL FÉDÉRATIF DU CANCER



FORMATION DES INFIRMIERS EN ONCOLOGIE – DSRC ONCOBFC

JEUDI 6 AVRIL 2023 | 11H-12H30

Jeanne LONGET, coordination sociale et parcours après-cancer

Céline NICOLAS, IDE de coordination des parcours de soins

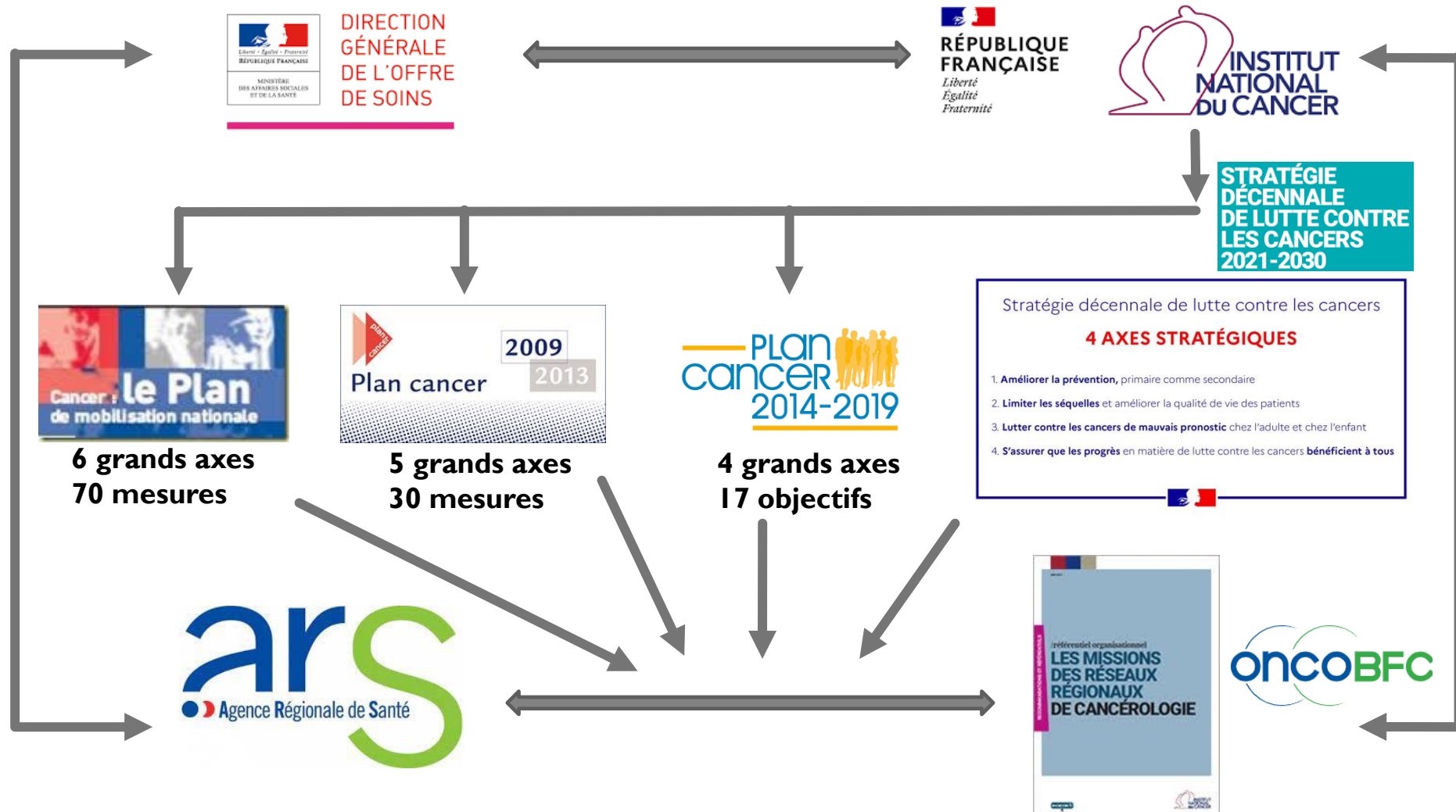
Quentin JACQUINOT, responsable développement APA et recherche en SOS



ORGANISATION FRANCO-COMTOISE DE L'ONCOLOGIE



ORGANISATION NATIONALE DE LA CANCÉROLOGIE



ÉTAT DES LIEUX DE LA CANCÉROLOGIE EN 2008

- Une démographie médicale déficitaire :

En 2008, pour une région de 1,2M d'habitants, seulement

- 2 oncologues radiothérapeutes travaillant séparément et
- 2 pneumologues compétents en cancérologie thoracique.
- Pas de qualification ordinale ou universitaire pour les autres praticiens.

- Une absence d'harmonisation des conditions de prise en charge

- Un manque de lien entre les établissements

- Pas de centre de lutte contre le cancer contrairement à la plupart des régions

ORGANISATION SPÉCIFIQUE EN FRANCHE-COMTÉ

INSTITUT REGIONAL FEDERATIF DU CANCER

Groupement de groupement de coopération sanitaire composé par les établissements de santé publics et privés autorisés en cancérologie Ayant une activité d'oncologie médicale, de radiothérapie et d'hématologie.

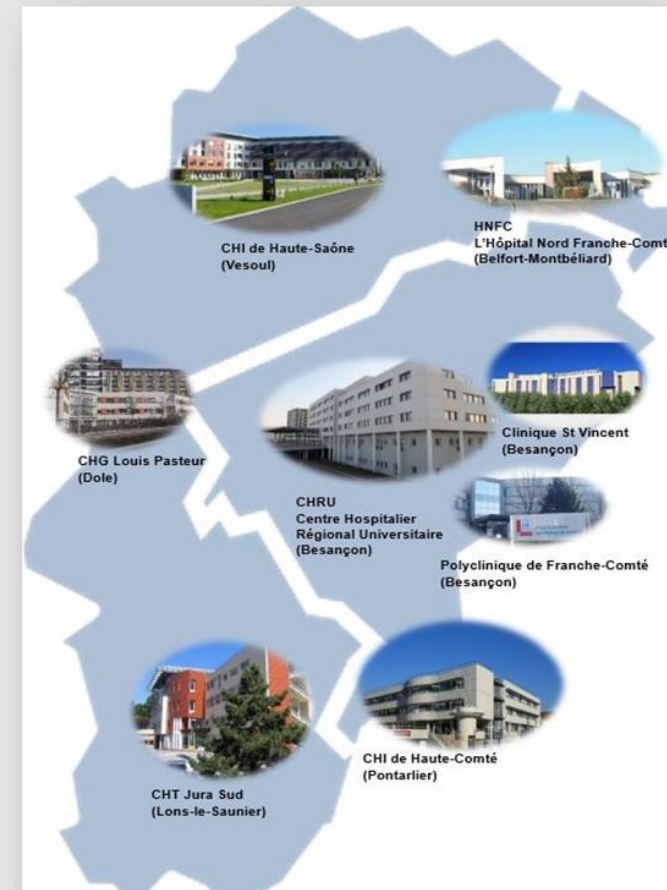
8 établissements

- BESANCON (CHU et 2 cliniques)
- BELFORT/MONTBELIARD (CH)
- VESOUL (CH)
- PONTARLIER (CH)
- LONS LE SAUNIER (CH)
- DOLE (CH)

IRFC-FC



GROUPEMENT DE COOPÉRATION SANITAIRE



Franche-Comté

IRFC

INSTITUT RÉGIONAL
FÉDÉRATIF DU CANCER

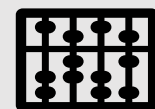
QUALITÉ & PROXIMITÉ DES SOINS PARTOUT ET POUR TOUS EN FRANCHE-COMTÉ



Organisation
des soins



Innovation



Recours



Recherche



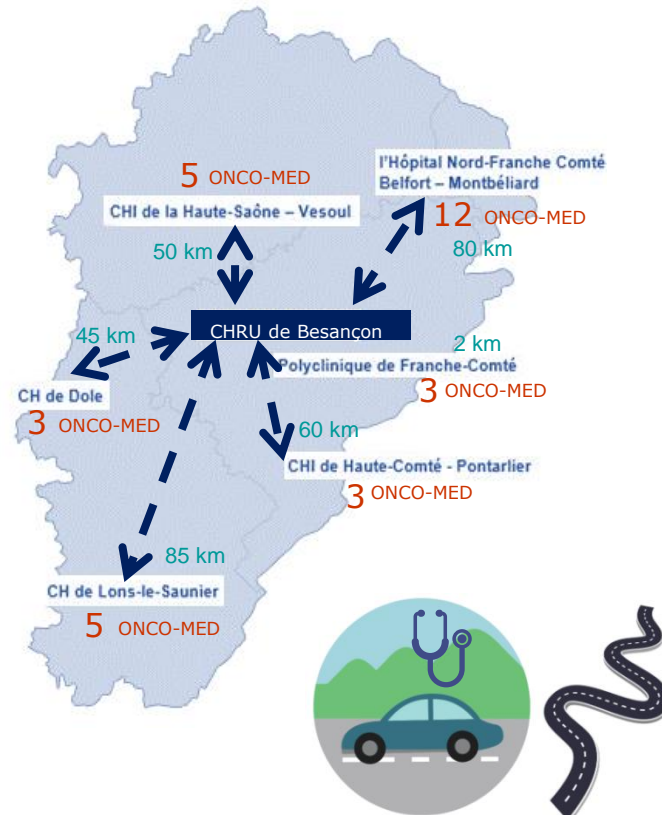
Enseignement

Quel que soit le lieu de prise en charge, garantir :

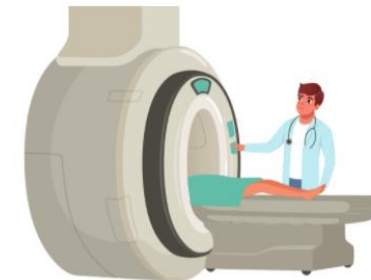
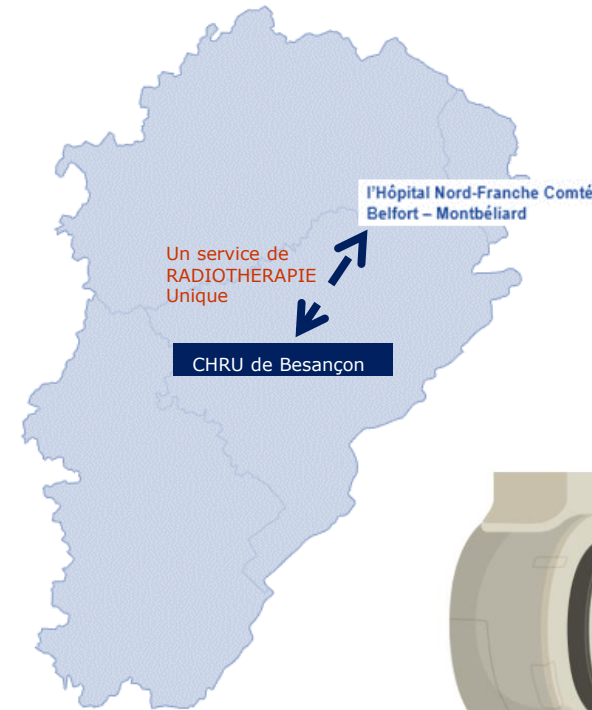
- ▶ la même qualité et sécurité des soins
- ▶ l'accès à l'innovation et à la recherche
- ▶ l'accès aux soins de support et un accompagnement pendant et après la maladie.

CONCRÈTEMENT... LES MÉDECINS SE DÉPLACENT DANS LES ÉTABLISSEMENTS DE PROXIMITÉ

ONCOLOGIE MEDICALE (25)



RADIOTHERAPIE (9)



L'EXPERTISE HOSPITALO-UNIVERSITAIRE POUR TOUS



**Gestion de 7 unités
d'oncologie prenant
en charge les soins
ambulatoires**

**Prise en charge des
patients par des
équipes spécialisées**



Oncologie thoracique

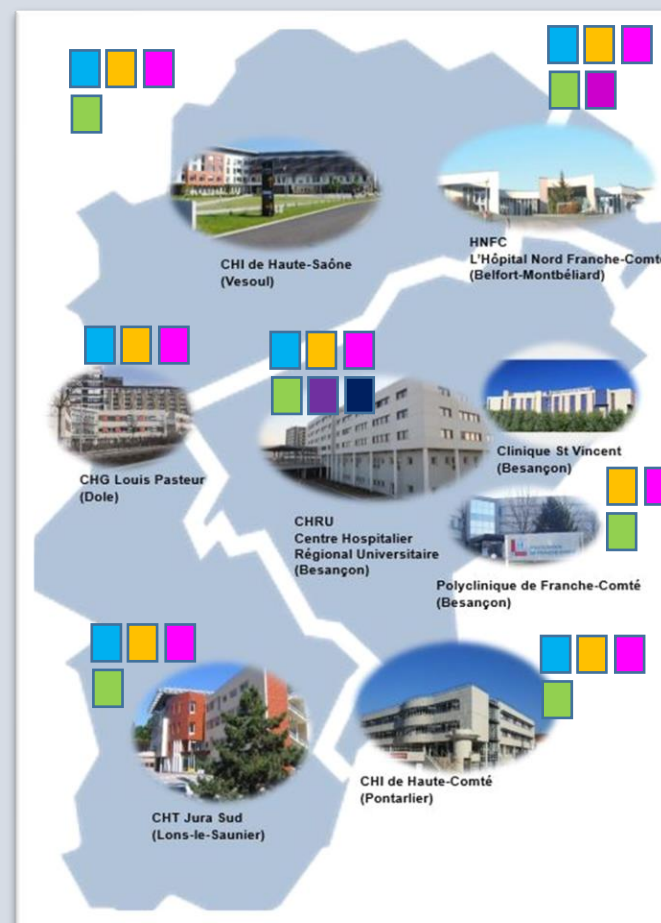
Oncologie digestive

Oncologie
sénologie/gynécologique

Oncologie urologique

ORL

dermatologie



■ Franche-Comté

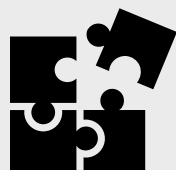
IRFC

INSTITUT RÉGIONAL
FÉDÉRATIF DU CANCER

L'IRFC ASSURE LA CONTINUITÉ DES SOINS



**4 lignes
d'astreinte 7j/7j**



**HDS soins de support HNFC
HDJ soins de support**



**7 HDJ de chimio
2 services
d'hospitalisation
54 lits
d'hospitalisation
+ 10 lits à Lons le
Saunier**



CELLULE DE COORDINATION DE L'IRFC

CONTACTS

Cellule de coordination



Carène Query

cquery@irfc-fc.fr | 03.81.53.92.39

Coordonnatrice administrative et financière

- Responsable cellule de coordination
- Gestion administrative/conventions
- Relations institutionnelles
- Stratégie des projets
- Parcours de soins
- IRFC-CONNECT appli. patient



Audrey Puget

apuget@irfc-fc.fr | 03.81.53.99.99

Attachée de direction

- Plateforme Oncotel
- D.U de cancérologie
- Communication - Evènementiel
- Pochettes patients IRFC
- Oncotype DX
- Centres capillaires et perruquiers



Jeanne Longet

jlonget@irfc-fc.fr | 03.70.63.23.37

Responsable de la coordination sociale & Après-Cancer

- Coordination oncosociale
- Référente projets SOS & proches aidants
- Education thérapeutique
- Parcours personnalisé après-cancer
- Onconnecte à l'emploi
- Dispositif 180 € après-cancer



Quentin Jacquinot

qjacquinot@irfc-fc.fr | 03.70.63.20.58

Responsable de la recherche en soins de support & développement de l'APA

- Coordination de l'APA
- Référent pour la Recherche en SOS
- D.U APANC
- Parcours de réhabilitation
- APA post-traitement ville-hôpital
- Bilans & consultations



Céline NICOLAS

cnicolas@irfc-fc.fr | 03.81.53.92.39

Coordonnatrice des parcours de soins

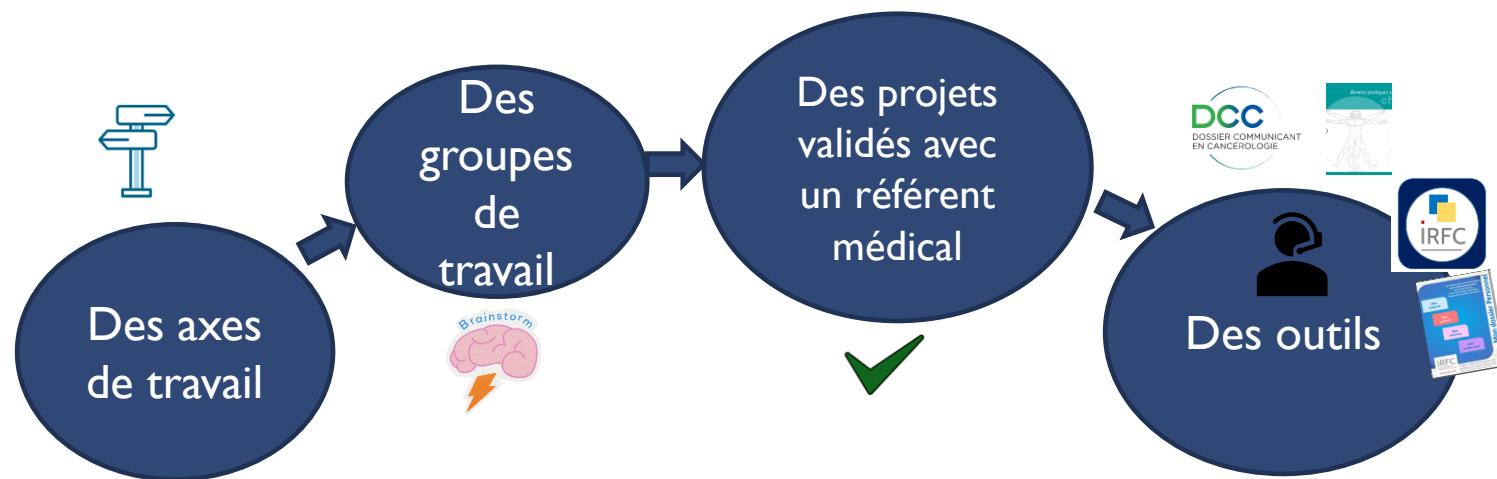
- Référente professionnels paramédicaux
- Parcours de soins et évaluation
- IRFC-CONNECT volet soignant
- Parcours cancers VADS
- Recherche infirmière en cancérologie
- Collaboration ville-hôpital

Administratrice : Madame Emmanuelle PIDOUX SIMONIN
Référent médical : Pr Christophe BORG



<https://www.irfc.fr/qui-sommes-nous>

FÉDÉRER LES PROFESSIONNELLS AUTOUR DE PROJETS ET DE PARCOURS



4 Axes :

- Organisation et coordination des parcours
- Harmonisation des pratiques
- Outils et Systèmes d'Information
- Recherche et Innovation



GROUPES DE TRAVAIL DU DSRC ONCOBFC ET/OU DE L'IRFC

Encadrement des services de soins FC

Kiné FC (BFC en réflexion)

Psy FC et Bourgogne

Fertilité BFC

ONCOSOCIAL FC et SOCIAL Bourgogne

Harmonisation des pratiques

Oncogériatrie

AJA

Oncopédiatrie

APA FC

Diététique BFC

Onco-esthétique FC (bientôt BFC)



Emilie Bey

Chef de projet références de bonnes pratiques et soins oncologiques de support

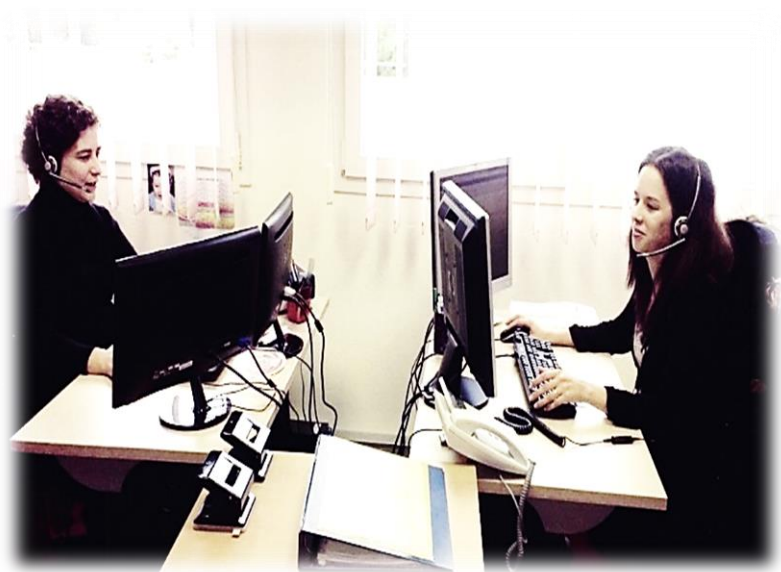
emilie.bey@oncobfc.com

03.81.53.92.38

OUTILS AU SERVICE DE L'ORGANISATION



ONCOTEL – PLATEFORME TÉLÉPHONIQUE FRANC-COMTOISE POUR L'ONCOLOGIE MÉDICALE



46 261 appels pour l'année 2022

Accueil téléphonique
régional de cancérologie



N° Unique **Oncotel**

03 81 47 99 99

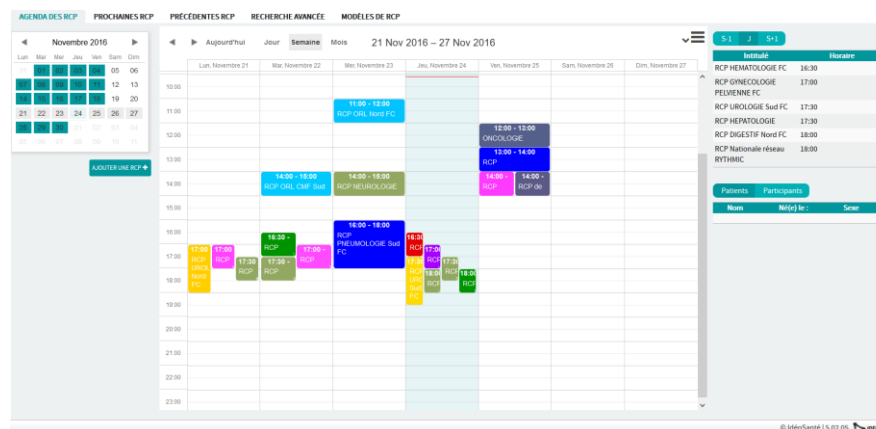
de 8h00 à 18h00

Vous souhaitez contacter directement les équipes médicales et de soins du service d'oncologie médicale où vous êtes pris en charge

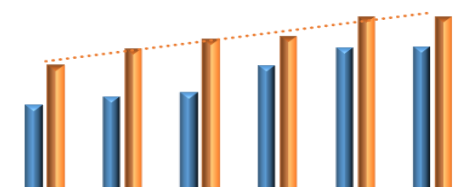
- CHU de Besançon,
- HNFC (Belfort-Montbéliard),
- Polyclinique de Franche-Comté (Besançon),
- CHI de Haute-Comté (Pontarlier),
- GH de Haute-Saône (Vesoul),
- CH Louis Pasteur (Dole),
- CHT Jura Sud (Lons-le-Saunier).

En cas
d'urgence vitale
appelez directement le 15

DOSSIER COMMUNIQUANT EN CANCÉROLOGIE (DCC) RÉUNIONS DE CONCERTATION PLURIDISCIPLINAIRES (RCP)



Activité des RCP



	2015	2016	2017	2018	2019	2020
■ Nombre de PATIENTS présentés en FC	9201	10054	10508	13316	15154	15256
■ Nombre de DOSSIERS discutés en FC	13350	15080	16015	16361	18362	18328



DISPOSITIF SPÉCIFIQUE
RÉGIONAL DU CANCER
BOURGOGNE-FRANCHE-COMTÉ

BONNES PRATIQUES DE CHIMIOTHÉRAPIE (BPC)

BPC OFFICINES

Bonnes pratiques de la chimiothérapie

Choix d'un établissement pour Carene QUERRY :

Etablissements	UF	Groupe	Actions
CH Louis Pasteur Dole	Médecine Polyvalente	Ch Dole	▶ Sélectionner
CH Lons	Medecine 1	ch lons	▶ Sélectionner
CHRU Besançon	Oncologie Médicale Hôpital de Jour	Oncologie	▶ Sélectionner
CH Pontarlier	médecine 1	Ch Pontarlier	▶ Sélectionner
CHI de la Haute-Saone	médecine A	Ch Vesoul	▶ Sélectionner
Hôpital Nord Franche Comté	Hôpital de jour	HNFC Mittan	▶ Sélectionner

Ouverture vers la ville



DELIVRANCE D'UN ANTICANCEREUX ORAL

Se laver soigneusement les mains avant et après chaque prise
 Ne pas couper, mâcher, croquer ou écraser les comprimés
 Si oublié de prise ou vomissement, ne pas reprendre la dose ni doubler la dose suivante
 Au domicile, ne pas laisser à la portée de tous
 Ramener à l'officine vos médicaments et emballages non utilisés
In cas de fièvre > 38°C ou de toxicité importante, contacter votre équipe soignante

Capécitabine - XELODA® 500 et 150mg

Comprimés pelliculés

- Indications AMM: cancer colo-rectal, cancer du sein métastatique, cancer gastrique avancé
- Comprimés à avaler avec de l'eau dans les 30 minutes qui suivent un repas
- Posologie : 625 à 1250 mg/m² selon l'indication et le schéma matin et soir
- Prise en continue pendant 14 jours puis 7 jours de repos sans traitement, ou en continue pendant 21 jours

Toxicité	Prévention	Conduite à tenir
Digestive Nausées et vomissements	-faire plusieurs repas légers en évitant les aliments frits, gras et épicés. Manger lentement, éviter de boire pendant les repas. -Eviter le café, boissons glacées, lait, fruits et légumes crus et l'alcool. Manger pâtes/riz -Eviter les aliments acides, épicés, irritants Bonne hygiène buccale	-Traitement antiémétique standard Ne pas reprendre la prise ou doubler la dose suivante si vomissement Si retentissement clinique, contacter votre oncologue -Réhydratation (surveillance patients âgés++) Traitement anti-diarrhéique si besoin -Si difficulté à s'alimenter, consulter le médecin
Stomatites	Bonne hygiène buccale	-Si difficulté à s'alimenter, consulter le médecin
Cutanée Syndrome main-pied	Ne pas porter de vêtements ou chaussures serrées Eviter les frottements, utiliser un savon doux Crème émolliente	Tremper main et/ou pied dans eau fraîche, laisser sécher sans frotter Antalgiques si nécessaire, surveiller la surinfection
Fatigue	-Garantir un équilibre alimentaire	-Adapter son mode de vie tout en restant actif, prudence en voiture Eliminer autres étiologies de la fatigue
Anorexie	-Fractionner les repas	-Discuter compléments alimentaires à la prochaine consultation
Hématologique Neutropénies - infections	Surveillance signes d'infection Limiter les contacts avec les personnes malades, lavage des mains, hygiène buccale, désinfection des plaies	Fréquentes : herpès, rhinopharyngites, voies respiratoires basses Si fièvre >38°C, contacter le médecin et débiter antibiotiques à sa demande
Cardiaque	Surveillance œdèmes des membres inférieurs	Prudence chez les patients avec antécédents

Pour une information plus complète, se reporter au RCP du produit

BPC – Portail officines

• Fiche d'aide à la dispensation par produit

- Anticipation des stocks
- Guide pour la dispensation
 - Conseils généraux
 - Rappels AMM, posologies et modalités d'administration
 - Aide à la prise en charge des effets indésirables: conseils de prévention et conduites à tenir



2021	Nb de patients traités en 2021				Nb de prescriptions (cures) en 2021				Nb de préparations (poches) en 2021	TAUX D'EVOLUTION 2020-21	
	IV	VS 2020	PER OS	VS 2020	IV	VS 2020	PER OS	VS 2020			
TOTAL	5 949	↗ 2%		3 863	↗ 8%	46 175	↗ 7%	16 364	↗ 9%	94 468	↗ 5%

POCHETTE PATIENTS RÉGIONALE

2445 Pochettes Patients - Distribuées en 2021

Certaines personnes retrouvent un équilibre spontanément, alors que d'autres ont besoin d'une aide psychologique.



1-Pour qui ?

Patients et Proches peuvent bénéficier d'un accompagnement psychologique.

2-Pour quoi ?

- Pour mieux vivre les perturbations déclenchées par la maladie et les traitements.
- Pour continuer à se sentir une personne à part entière

5-C'est quoi "un psy" ?

- C'est quelqu'un qui vous accompagne pour traverser des situations difficiles.
- C'est quelqu'un qui vous aide à trouver ce que vous souhaitez au fond de vous, lorsque tout est chamboulé.
- C'est quelqu'un avec qui vous n'avez pas de lien affectif et qui vous écoute sans parti pris.
- C'est quelqu'un à qui l'on ose dire ce que l'on ne...

Contraception - chez la femme

La méthode retenue doit être adaptée en fonction du type de cancer et de traitement, et du contexte clinique et personnel de la patiente. **Vous devez en parler avec votre oncologue avant le début du traitement anti-cancéreux.**



Attention : chez la femme, les cancers contre-indiquant une contraception hormonale (pilule) sont les cancers du sein et de l'ovaire.



Que faire en cas de troubles du goût ?

La perception de la saveur des aliments se trouve altérée ou modifiée, ce qui induit la baisse de consommation alimentaire voire l'anorexie.

→ **Présence de mauvais goût dans la bouche** : faire un rinçage de bouche avant chaque prise alimentaire, boire de l'eau gazeuse acidulée (eau gazeuse + jus de citron) avant chaque repas.

→ **Les repas paraissent fades** : rechercher les aliments à goût prononcé (fromages fermentés à goût fort, charcuterie, jambon cru ou fumé....) assaisonner largement à l'aide de fines herbes (persil, thym, coriandre, ail haché...) ou épices et aromates (curry, paprika...).



https://www.irfc.fr/POCHETTE_PATIENT_IRFC

IRFC
INSTITUT RÉGIONAL
FÉDÉRATIF DU CANCER

Franche-Comté

IRFC

INSTITUT RÉGIONAL
FÉDÉRATIF DU CANCER

SITE INTERNET DE L'IRFC

QUI SOMMES-NOUS ?

L'Institut Régional Fédératif du Cancer de Franche-Comté est un Groupement de Coopération Sanitaire (GCS) composé par les établissements de santé publics et privés ayant une activité d'Oncologie Médicale et de Radiothérapie en Franche-Comté.



L'objectif de l'IRFC est d'offrir aux patients la même qualité de soins partout et pour tous en Franche-Comté, en construisant une stratégie de groupe entre les hôpitaux et les cliniques, ouvertes sur la ville.

ACCUEIL / ORGANISATIONS DES SOINS & ÉQUIPES MÉDICALES / RCP - CALENDRIER RÉGIONAL

RCP : CALENDRIER RÉGIONAL



Une décision de traitement ne peut être proposée à un patient atteint d'un cancer qu'à l'issue d'une discussion associant au moins trois professionnels de santé de différentes disciplines : oncologues, radiothérapeutes, chirurgiens, pathologistes ou radiologues. La réunion de concertation pluridisciplinaire (RCP) est le cadre de cette discussion.

RECHERCHE ET INNOVATIONS EN FRANCHE-COMTÉ

LA RECHERCHE ET L'INNOVATION ONT POUR VOCATION DE FAIRE PROGRESSER LES CONNAISSANCES SUR LES CANCERS, DE PERMETTRE LE DÉVELOPPEMENT DE NOUVEAUX TRAITEMENTS ET D'AMÉLIORER LA PRISE EN CHARGE DES PATIENTS. CELA SE TRADUIT DEPUIS PLUSIEURS ANNÉES PAR LA BAISSE RÉGULIÈRE DE LA MORTALITÉ PAR CANCER EN FRANCE AVEC 148 000 DÉCÈS EN 2012.

LA MORTALITÉ PAR CANCER RESTE MALGRÉ TOUT LA 1ÈRE CAUSE DE MORTALITÉ EN FRANCE. RAISON POUR LAQUELLE L'IRFC S'INVESTIT TOUJOURS PLUS DANS LA RECHERCHE.

Cette recherche s'articule autour de la recherche fondamentale, qui a pour objectif de mieux comprendre les mécanismes de développement (oncogénèse) et de progression des cancers ainsi que leurs mécanismes de résistance aux traitements. Cette compréhension de plus en plus fine de ces mécanismes à l'échelle moléculaire permet de développer des traitements qui obtiennent toujours mieux la maladie : les traitements gagnent en efficacité et en tolérance.

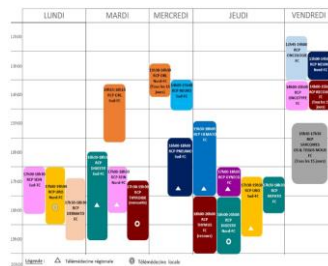
SOINS DE SUPPORT ANNUAIRE



Annuaire par établissement

- Le Centre Hospitalier Régional Universitaire de Besançon,
- l'Hôpital Nord-Franche-Comté (Belfort-Montbéliard),
- Le Centre Hospitalier Louis Pasteur (Dole)
- Le Centre Hospitalier Jura Sud (Lans-le-Vauparier),
- Le Centre Hospitalier Intercommunal de Haute-Comté (Pontarlier),
- Le Centre Hospitalier Intercommunal de Haute-Saône (Vesoul)
- La Polyclinique de Franche-Comté (Besançon)
- La Clinique Saint Vincent (Besançon).
- En HAD
- A proximité du domicile ou en ville

PLANNING RÉGIONAL DES RCP



PLANNING RÉGIONAL DES CONSULTATIONS D'ONCOLOGIE MÉDICALE

CHRU : Planning des consultations d'oncologie médicale

Pour tout rendez-vous : 03.81.47.99.99 N° Unique Oncotel

ONCOLOGIE MAMMAIRE : LUNDI, JEUDI

ONCOLOGIE GYNÉCOLOGIQUE : LUNDI, MARDI

ONCOLOGIE DIGESTIVE : MARDI

ONCOLOGIE ORL : MARDI, MERCREDI

ONCOLOGIE CÉRÉBRALE : MERCREDI

ONCOLOGIE PULMONAIRE : MERCREDI, JEUDI

ONCOLOGIE UROLOGIQUE : JEUDI, VENDREDI

ONCOLOGIE SARCOMES / GIST / ACUP : VENDREDI



En haut, à droite de la page d'accueil du site

TRAITEMENTS ET TOXICITÉS

ACCÈS AUX FICHES D'INFORMATIONS SPÉCIFIQUES À CHAQUE TRAITEMENT ANTI-CANCÉREUX.

- Effectuer une recherche sur le nom du **protocole** et/ou d'une **molécule**. Vous pouvez également faire filtrer par pathologie.
- Afficher la fiche Molécule ou Protocole de votre choix pour obtenir les informations utiles
- Cliquer sur les toxicités indiquées sur la fiche pour accéder aux **conduites à tenir spécifiques** (la gestion d'un même effet secondaire diffère suivant le traitement impliqué).

Nom :

RECHERCHE PAR MOLÉCULE

RECHERCHE PAR PROTOCOLE

Nom commercial : AVASTIN®

Nom DCI : Bevacizumab

Rythme d'administration : de 5 mg/kg/14 jours à 15 mg/kg/21 jours selon les indications

Voie d'administration : perfusion intraveineuse

Pathologies : SEIN POUMON REIN OVAIRE COLON-RECTUM

Vigilance : Hypertension artérielle, Protéinurie, Embolie pulmonaire, Retard de cicatrisation des plaies

Spécificités

Contre-indication : Aucun acte chirurgical sans avis oncologique préalable

Commentaire :

Toxicités

Toxicités les plus sévères (grade 3-4) : Epistaxis HTA (Hyper-Tension Artérielle)

Protéinurie Perforation digestive Cardiotoxicité des anti-HER2 Thrombose-EP

Toxicités hématologiques : hémorragies/épistaxis Toxicités cardiovasculaire : hypertension artérielle

Embolie Pulmonaire Infarctus Toxicité rénale : protéinurie Toxicité digestive : perforation

FORMATIONS

- Diplôme Universitaire de cancérologie en partenariat avec l'UFR Sciences de la Santé <http://formation.univ-fcomte.fr/du/cancerologie>
- Diplôme Universitaire Activités Physiques Adaptées Nutrition et Cancer avec l'UFR STAPS <http://formation.univ-fcomte.fr/du/activite-physique-adaptee-nutrition-et-cancer-apanc>
- Formation annuelle en cancérologie à destination des travailleurs sociaux de Franche-Comté <https://www.oncobfc.com/node/2516>

LES SOINS ONCOLOGIQUES DE SUPPORT

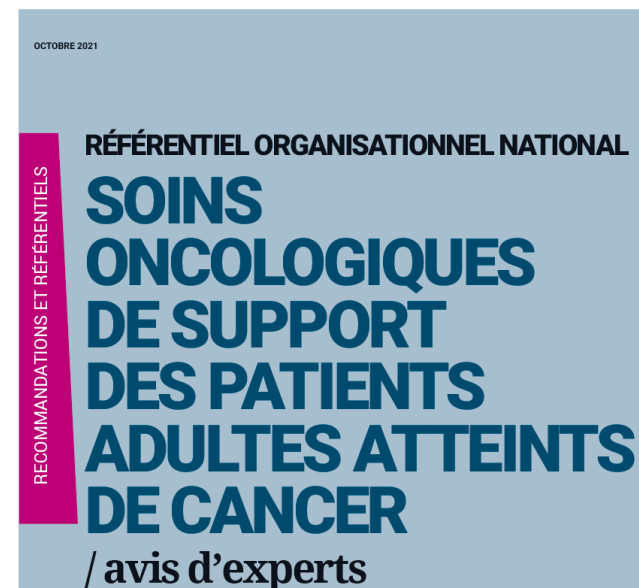
INTÉGRÉS AU PARCOURS DE SOINS



LES SOINS ONCOLOGIQUES DE SUPPORT INTÉGRÉS AU PARCOURS DE SOINS

Le traitement d'un cancer ne s'arrête pas au traitement de la maladie seule. Les soins de support font partie intégrante du parcours de soins des patients.

Les soins oncologiques de support sont définis comme l'ensemble des soins et soutiens nécessaires aux personnes malades pendant et après la maladie. Ils se font en association avec les traitements spécifiques contre le cancer lorsqu'ils sont mis en place.



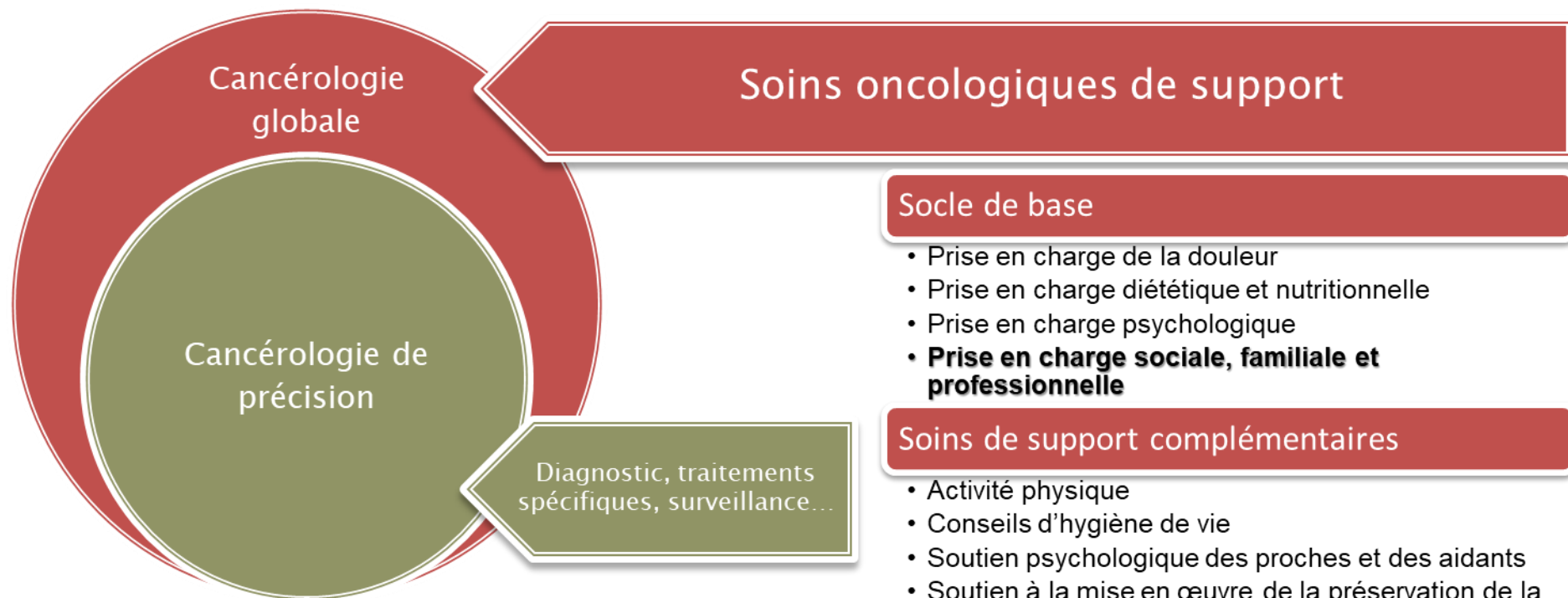
Grille de repérage des besoins en SOS et auto-questionnaire patient pendant et après les traitements

<https://www.e-cancer.fr/Expertises-et-publications/Catalogue-des-publications/Referentiel-organisationnel-national-Soins-oncologiques-de-support-des-patients-adultes-atteints-de-cancer>



<https://www.e-cancer.fr/Patients-et-proches/Qualite-de-vie/Soins-de-support>

SOINS ONCOLOGIQUES DE SUPPORT INTÉGRÉS AU PARCOURS DE SOINS



Axes opportuns d'évolution du panier de soins oncologiques de support, réponse saisine, INCa, octobre 2016.

RÉFÉRENTIELS AFSOS



Recherchez votre recherche...

ACTUALITÉS

MA SÉLECTION

ACCÉDER À L'ESPACE MEMBRE

DÉCOUVRIR
L'AFSOS

LES SOINS DE
SUPPORT

RÉFÉRENTIELS
RECOMMANDATIONS

EN DIRECT
DES RÉGIONS

QUALITÉ DE VIE
DES SOIGNANTS

CONGRÈS
FORMATIONS

Déclinaison pratique des recommandations destinée à harmoniser les pratiques habituelles, les référentiels inter-réseaux (RIR) en soins oncologiques de support sont élaborés et actualisés à partir des recommandations existantes dans le cadre d'une collaboration entre l'AFSOS et les réseaux de cancérologie.



LISTE COMPLÈTE DES RÉFÉRENTIELS PAR ORDRE ALPHABÉTIQUE

LES RÉFÉRENTIELS EN SOINS ONCOLOGIQUES DE SUPPORT

TROUVEZ LES RÉFÉRENTIELS QUI VOUS INTÉRESSENT

RECHERCHE PAR MOTS :

Mots clés ...

OK

PAR THÈME :

Sélectionnez un thème ...



PAR SYMPTÔME :

Sélectionnez un symptôme ...



<https://www.afsos.org/referentiels-recommandations/decouvrir-tous-les-referentiels/>

Franche-Comté

IRFC

INSTITUT RÉGIONAL
FÉDÉRATIF DU CANCER

ANNUAIRES DES SOINS DE SUPPORT



→ AGENDA
→ ACTUALITÉS



RESEAU ORGANISATION DES SOINS OUTILS & PRATIQUE PRISES EN CHARGE SPECIFIQUES SOINS DE SUPPORT

Annuaire des soins de supports

Soins oncologiques de support

Publics accueillis

Départements

Soins oncologiques de support

Prise en charge de la douleur
Prise en charge diététique et nutritionnelle
Prise en charge psychologique
Prise en charge sociale, familiale et professionnelle
Activité physique
Conseils d'hygiène de vie
Soutien psychologique des proches et des aidants
Soutien à la mise en œuvre de la préservation de la fertilité
Prise en charge des troubles de la sexualité
Préservation de l'image corporelle ou socio-esthétique
Art-thérapie
Autres

Etablissements autorisés

Centre hospitalier de Nevers

Etablissements autorisés

Centre hospitalier de Sens

89108 SENS cedex

Franche-Comté
IRFC
INSTITUT RÉGIONAL
FÉDÉRATIF DU CANCER

Vous recherchez ?

QUI SOMMES-NOUS ?
ACTUALITÉS
COVID
SOINS DE SUPPORT - ANNUAIRE
QUALITÉ DE PRISE EN CHARGE EN FRANCHE-COMTÉ
ORGANISATIONS DES SOINS & ÉQUIPES MÉDICALES
RECHERCHE & INNOVATION
ESPACE PATIENT
APRES-CANCER
FAIRE UN DON
CONTACT

ACCUEIL / ORGANISATIONS DES SOINS & ÉQUIPES MÉDICALES / SOINS DE SUPPORT ANNUAIRE

SOINS DE SUPPORT ANNUAIRE



Annuaire par établissement

- [Le Centre Hospitalier Régional Universitaire de Besançon,](#)
- [l'Hôpital Nord-Franche-Comté \(Belfort-Montbéliard\),](#)
- [Le Centre Hospitalier Louis Pasteur \(Dole\)](#)
- [Le Centre Hospitalier Jura Sud \(Lons-le-Saunier\),](#)
- [Le Centre Hospitalier Intercommunal de Haute-Comté \(Pontarlier\),](#)
- [Le Centre hospitalier Intercommunal de Haute-Saône \(Vesoul\)](#)
- [La Polyclinique de Franche-Comté \(Besançon\)](#)
- [La Clinique Saint Vincent \(Besançon\).](#)
- En HAD
- [A proximité du domicile ou en ville](#)



<https://www.oncobfc.com/annuaire-soins-support>



<https://www.irfc.fr/174-soins-de-support-annuaire>

Franche-Comté

IRFC

INSTITUT RÉGIONAL
FÉDÉRATIF DU CANCER

LES HÔPITAUX DE JOUR DE SOINS DE SUPPORT

MISSIONS :

Evaluer et gérer les patients fragiles

Favoriser le maintien à domicile – lien hôpital/territoire

Organisation de soins ambulatoires

Evaluation pluri professionnelle avec oncologue et acteurs des soins de support – PEC globale

Coordination avec l'oncologue, le médecin traitant, l'IDE libérale et l'HAD le parcours de soins à domicile

OBJECTIFS :

Coordination et organisation transversale

Décloisonnement des services

Prise en charge de patients fragiles

Mise en place de programme d'ETP dans le cadre d'une maladie chronique

LES HÔPITAUX DE JOUR DE SOINS DE SUPPORT – INDICATIONS

Réhabilitation **pré-**
thérapeutique lors de la
prise en charge initiale

Réhabilitation **post** –
thérapeutique

Initiation d'un
traitement per os pour
ETP chez patient fragile

Bilan pluridisciplinaire
patient fragile

Maintien à domicile et
lien hôpital/territoire

Oncogériatrie (+ de 75
ans et G8 < à 14)

Soins palliatifs et
douleur

Pathologies ciblées
(glioblastome, VADS,
pancréas,
lymphœdème)

LES HÔPITAUX DE JOUR DE SOINS DE SUPPORT – INTERVENANTS

- **1 oncologue référent**



- **2 ou 3 acteurs de SOS para médicaux :**

IDE, psychologue, diététicienne, assistante sociale, APA, kiné



- **Acteurs médicaux :** oncologues, radiothérapeutes, médecins de la douleur, chirurgiens, soins palliatifs, onco- sexologue, **onco-gériatre**

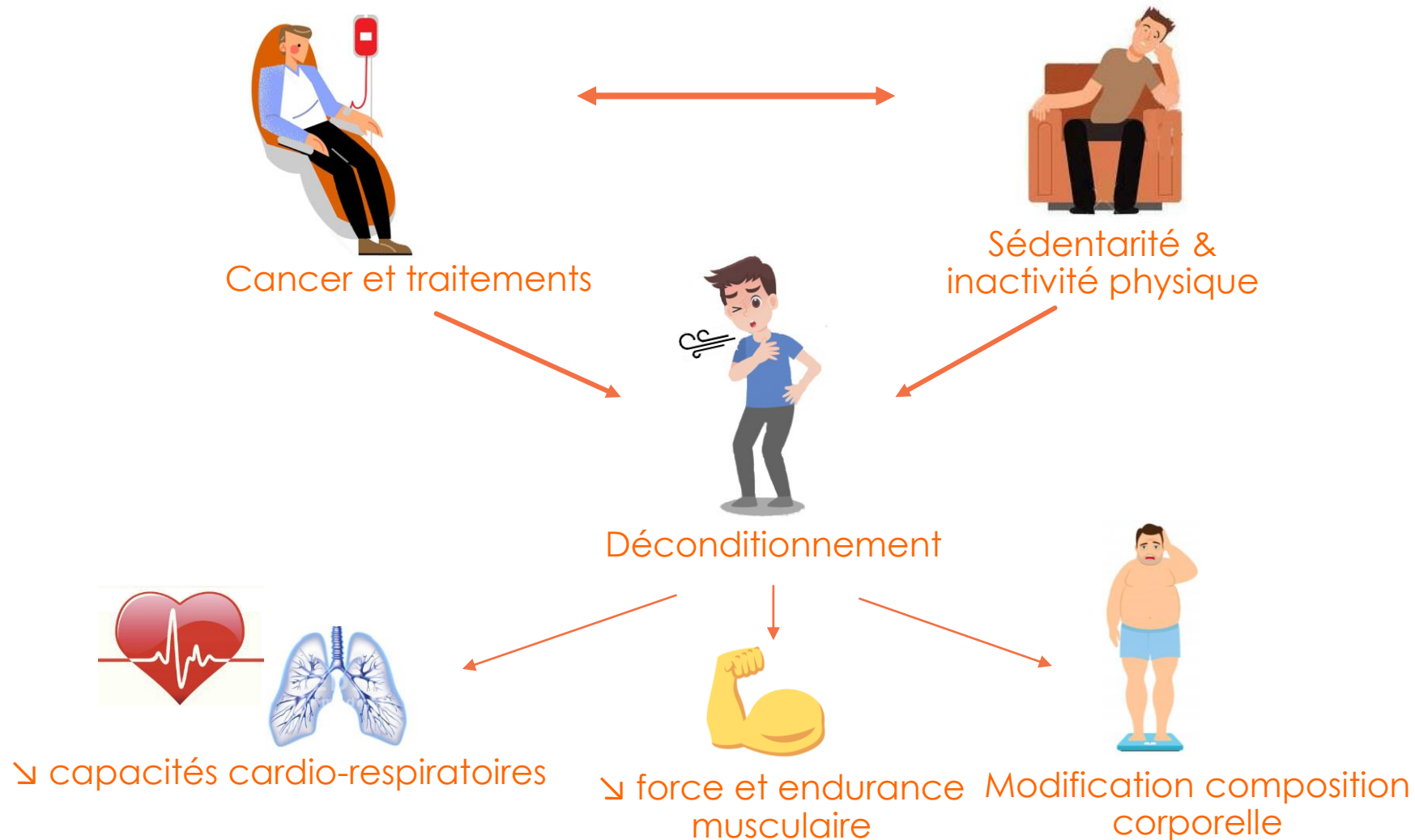


- **Inclusions des soins à domicile :**

HAD, réseaux de soins, associations de patients...



FOCUS SUR : L'APA PENDANT LES TRAITEMENTS

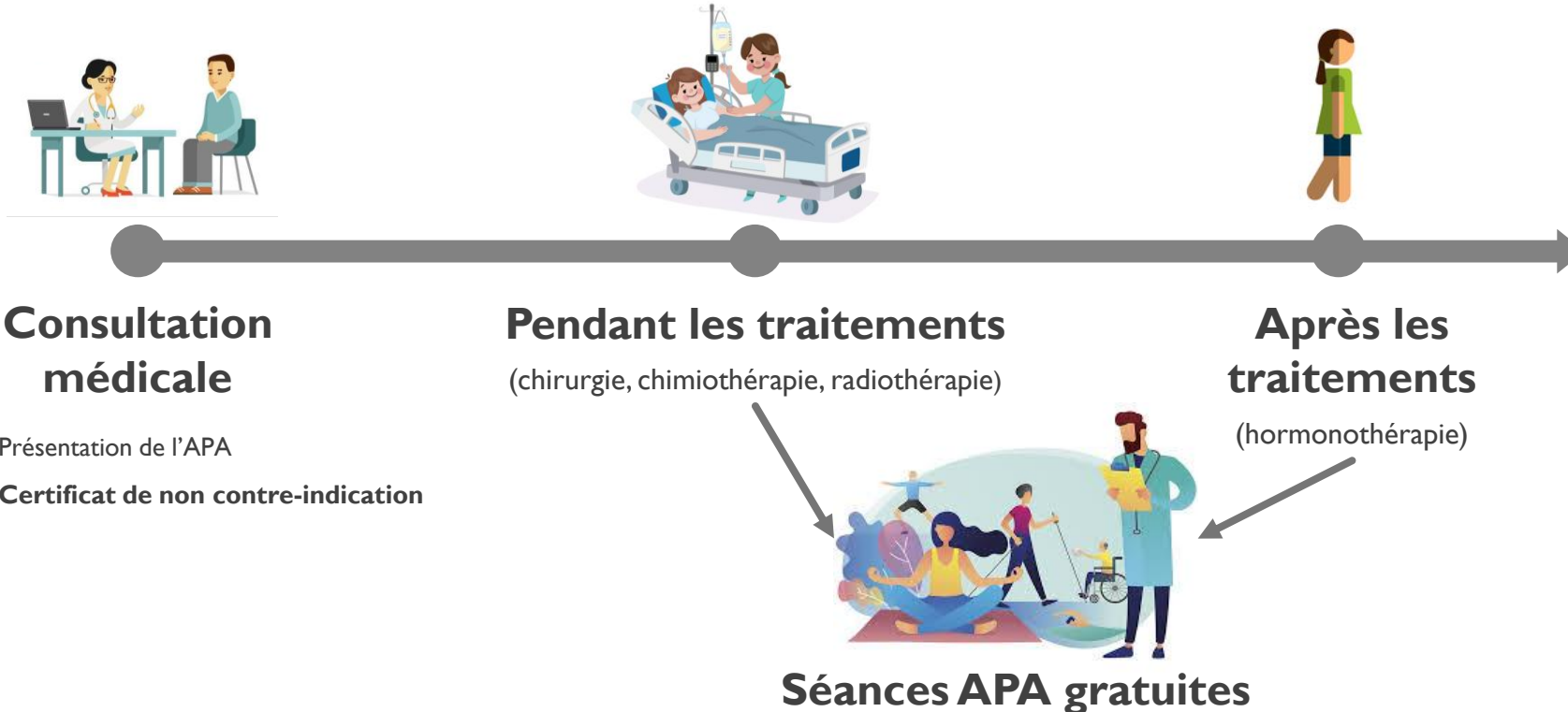


FOCUS SUR : L'APA PENDANT LES TRAITEMENTS



Tous les patients atteints de cancer en cours de traitements

- Patients suivis en HDJ d'oncologie médicale, d'hématologie et hématologie oncologie pédiatrique
- Patients hospitalisés en oncologie, hématologie adulte et hématologie oncologie pédiatrique



FOCUS SUR : L'APA PENDANT LES TRAITEMENTS

2011 : 2 heures d'APA/semaine au CHU de Besançon

2012 : 1^{er} diplômés du D.U APANC

Actuellement : 85 heures d'APA/semaine dans 8 établissements

4867 prises en charge

≈130 000 euros de budget/an (associations Hors salariés de l'HNFC et CHI Pontarlier)



FOCUS SUR : L'APA PENDANT LES TRAITEMENTS

Programme de réadaptation pré-opératoire cancer poumon



Patients éligibles à une chirurgie mais non opérable car trop de co-morbidités ou condition physique trop faible

URGENT

Prise en charge en 48-72h

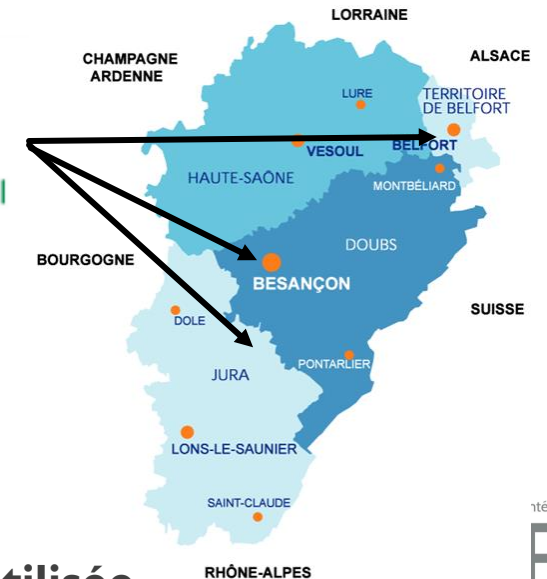


2 à 5 demies journées/semaine

4 à 8 semaines

Prise en charge pluridisciplinaire

- Diététicien
- Enseignant en APA
- Masseurs-Kinésithérapeutes
- Médecin
- Assistante sociale
- Psychologue
- Infirmière



Réadaptation post-opératoire déjà mise en place mais sous utilisée

FOCUS SUR : L'APA APRÈS LES TRAITEMENT

Programme de readaptation post-cancer (onco-hémato)



- Patients en cours d'hormonothérapie
- Patients métastatiques



- Patientes avec cancer du sein adjuvant

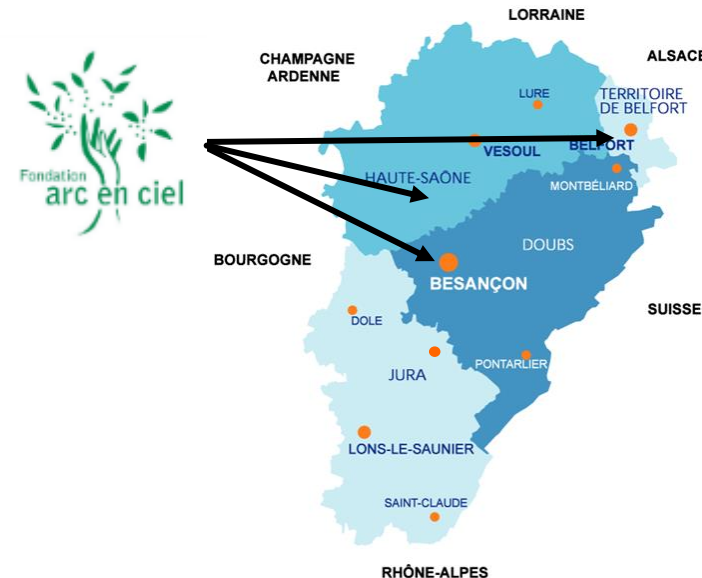


2 à 5 demies journées/semaine

4 à 8 semaines

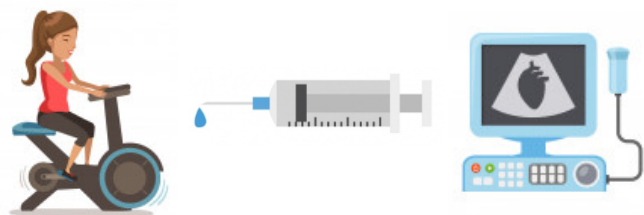
Prise en charge pluridisciplinaire

- Diététicien
- Enseignant en APA
- Masseurs-Kinésithérapeutes
- Médecin
- Assistante sociale
- Psychologue
- Infirmière

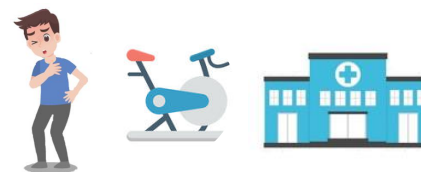


FOCUS SUR : L'APA ET LA RECHERCHE

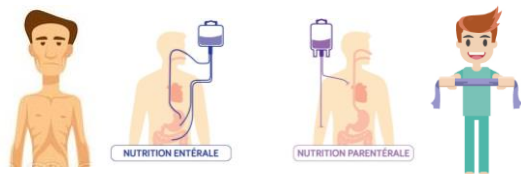
CARDAPAC



Cohorte REHAB



Cohorte NUTRIFACT



QUALIOR



DISCO



FOCUS SUR : L'APA

Synthèse des orientations possibles

- Recommandations INCa (2017)



Niveau 1 Autonomie

30 min/jour endurance
+
Renforcement musculaire
+
Etirements et équilibre
(Recommandations OMS)



Niveau 2 Supervisée

Engagement progressif dans
la pratique
Prise en charge supervisée
par un enseignant APA
ou
un kiné en libérale



IRFC

INSTITUT RÉGIONAL
FÉDÉRATIF DU CANCER



ENSEMBLE
POUR MIEUX
SOIGNER.



FOCUS SUR : L'APA

Projets en cours de développement

Le domicile



La pré-habilitation



FOCUS SUR : L'APA

Le rôle des soignants !

- Informer sur l'intérêt de l'AP
- Encourager à une pratique régulière
- Lever les freins / Idées reçues
- Intervenir en ce sens auprès de l'entourage
- Orienter le patient

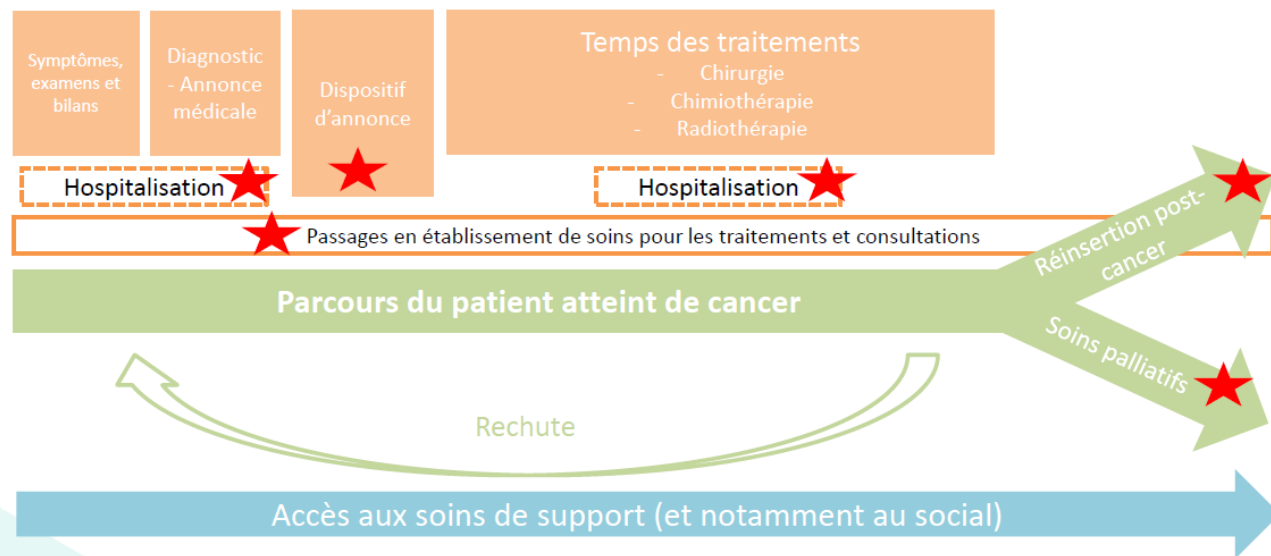
FOCUS SUR : L'ACCOMPAGNEMENT SOCIAL

Référentiels en Soins Oncologiques de Support

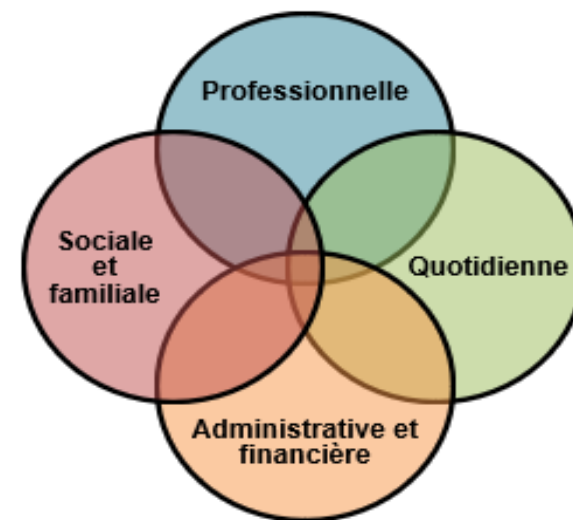
Enjeux d'une prise en charge sociale des patients atteints de cancer



A quels moments clés du parcours solliciter le service social de l'établissement ?



Toutes les **dimensions de la vie interagissent**.
La **survenue d'une maladie les déstabilise toutes**.



★ : Moments clés pour solliciter le service social pour une première évaluation ou réévaluation de la situation

☐ : Correspond à des temps de consultation, d'hospitalisation conventionnelle ou d'HDJ, non systématiques selon les situations des patients

FOCUS SUR : L'ACCOMPAGNEMENT SOCIAL



Accès aux soins



Contexte familial



Logement



Maintien en/dans
l'emploi



Répercussions financières
de la maladie



**Domaines
d'intervention**



Maintien & retour
à domicile



Indemnisation
pendant l'arrêt



Accès aux droits



Protection des
personnes &
des biens



Administratif

SUIVI TÉLÉPHONIQUE PAR IDE APRÈS ADMINISTRATION DU TRAITEMENT



**CHI de Haute-Saône
(Vesoul)**



**HNFC
L'Hôpital Nord Franche-Comté
(Belfort-Montbéliard)**



**CHG Louis Pasteur
(Dole)**



**Clinique St Vincent
(Besançon)**



**CHRU
Centre Hospitalier
Régional Universitaire
(Besançon)**



**Polyclinique de Franche-Comté
(Besançon)**



**CHT Jura Sud
(Lons-le-Saunier)**



**CHI de Haute-Comté
(Pontarlier)**

ENTRETIENS PHARMACEUTIQUES



**CHI de Haute-Saône
(Vesoul)**



**HNFC
L'Hôpital Nord Franche-Comté
(Belfort-Montbéliard)**



**CHG Louis Pasteur
(Dole)**



**CHRU
Centre Hospitalier
Régional Universitaire
(Besançon)**



**Clinique St Vincent
(Besançon)**



**Polyclinique de Franche-Comté
(Besançon)**



**CHT Jura Sud
(Lons-le-Saunier)**



**CHI de Haute-Comté
(Pontarlier)**

FILIÈRE ONCONGÉRIATRIQUE

Dr REDARES (Vesoul et Lure)

Consultation + HDJ



Dr AMIROUCHE
Consultation



CHG Louis Pasteur
(Dole)

Dr LECHENAULT, Dr ORILLARD, Dr CHAGROT
HDJ + consultation



CHRU
Centre Hospitalier
Régional Universitaire
(Besançon)

Dr VACELET
Consultation



CHT Jura Sud
(Lons-le-Saunier)



CHI de Haute-Comté
(Pontarlier)



HNFC
L'Hôpital Nord Franche-Comté
(Belfort-Montbéliard)

Dr ALZINGRE et Dr
CAISSUTTI

Consultation + SSR + HDJ



Clinique St Vincent
(Besançon)



Polyclinique de Franche-Comté
(Besançon)

Dr LAPIERRE et Dr
LECHENAULT

Consultation + HDJ

EXEMPLE DE PARCOURS DE SOINS N°2

PARCOURS PERSONNALISÉ DE L'APRÈS-CANCER (PPAC)



AXE II. DE LA STRATÉGIE DÉCENNALE

STRATÉGIE DÉCENNALE DE LUTTE CONTRE LES CANCERS 2021-2030

DES PROGRÈS POUR TOUS,
DE L'ESPOIR POUR DEMAIN

2-LIMITER LES SÉQUELLES ET AMÉLIORER LA QUALITÉ DE VIE

II-9 METTRE EN PLACE UN SUIVI PERSONNALISÉ ET GRADUÉ ENTRE LA VILLE ET L'HÔPITAL

II-9.1 Mettre en place une gradation
du suivi ville/hôpital des patients,
s'inscrivant dans une ambition nationale
autour de la coordination

II-9.5 Mettre en place un dispositif de fin
de traitement (miroir du dispositif
d'annonce)

II-9.6 Améliorer l'information
des personnes, notamment par la remise
du programme personnalisé
de l'après-cancer (PPAC)

II-13 FAIRE DU MAINTIEN DANS L'EMPLOI UN OBJECTIF DU PARCOURS

■ Franche-Comté

IRFC

INSTITUT RÉGIONAL
FÉDÉRATIF DU CANCER ■

DÉCLINAISON DU PPAC DANS LES ÉTABLISSEMENTS DE L'IRFC

Problématique psycho-sociale et/ou physique ponctuelle et/ou simple

Programme de réadaptation physique post-traitement du cancer

Bilan(s) et consultation(s) financé(s) et coordonné(s) en ville



Consultation d'initiation de la surveillance



Consultation de dépistage de la fragilité et d'orientation



À travailler dans chaque établissement avec l'encadrement



Consultation(s) avec le(s) professionnel(s) de soins oncologiques de support concerné(s)



Reprise du travail après un cancer
ONCONNECTE À L'EMPLOI
PROGRAMME PLURIDISCIPLINAIRE EN VISIOCONFÉRENCE

Programme pluridisciplinaire de préparation à la reprise du travail après un cancer



Auto-évaluation et Qualité de Vie

Fragilités psycho-sociales et/ou physiques avérées

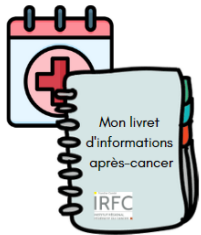


Patients déjà accueillis mais hors d'une 1/2 journée spécifique

Hôpital de jour de Soins Oncologiques de Support
spécialité réinsertion post-cancer

En cours de finalisation

Plan de surveillance personnalisée et livret d'informations



Mon livret d'informations après-cancer
IRFC

ONCONNECTE À L'EMPLOI

Patients en rémission ou en situation métastatique chronique

Dans une optique de reprise d'un emploi

Venez participer à des séances collectives d'informations et d'échanges pour préparer à la reprise du travail après un cancer !

Reprise du travail après un cancer
**ONCONNECTE
À L'EMPLOI**

PROGRAMME PLURIDISCIPLINAIRE
EN VISIOCONFÉRENCE

- ➔ Groupes de **10 personnes**
- ➔ 8 séances - **4 semaines**
- ➔ Optimiser les **conditions** de la reprise du travail
- ➔ Améliorer la **qualité de vie** dans l'après cancer



Programme

Séance n°1 : Rôle et missions du service de santé au travail



Séance n°2 : Vision de l'entreprise

Séance n°3 : Atelier selon la catégorie de travailleurs (salariés, indépendants, fonctions publiques, domaine agricole, demandeurs d'emploi, frontaliers)



Séance n°4 : Fatigue et activité physique adaptée



Séance n°5 : Confiance en soi, affirmation de soi



Séance n°6 : Image du corps



Séance n°7 : Troubles de la mémoire et de la concentration



Séance n°8 : Témoignages de patients

Renseignements et inscriptions

☎ 03.81.47.99.99

✉ aprescancer@irfc-fc.fr



IRFC
INSTITUT RÉGIONAL
FÉDÉRATIF DU CANCER



INSTITUT NATIONAL
DU CANCER
Soutien financier n° incs_16904

Franche-Comté
IRFC
INSTITUT RÉGIONAL
FÉDÉRATIF DU CANCER

Votre institut de référence en cancérologie

- Patients atteints de cancer traités dans les établissements de l'IRFC
 - En rémission
 - Maladie stabilisée/contrôlée
- **Dans une optique de reprise du travail**
 - Sur le même poste / ou pas du tout...
 - Avec une date de reprise estimée / ou pas du tout...
- Avec une connexion à internet

Optimiser les **conditions** de la reprise du travail après un cancer (plans physique et psychologique).

Augmenter la **qualité de vie** dans la réinsertion post-cancer.

- **Vidéo de présentation** : <https://youtu.be/8BmNLY9jn0I>
- **Site internet** : <https://www.irfc.fr/ONCONNECTEALEMPLOI>



■ Franche-Comté

IRFC

INSTITUT RÉGIONAL
FÉDÉRATIF DU CANCER

DISPOSITIF 180 € APRÈS-CANCER

Franche-Comté
IRFC
INSTITUT RÉGIONAL
FÉDÉRATIF DU CANCER

Dispositif 180 € Après cancer



Médecins traitants et spécialistes peuvent orienter les patients vers le Dispositif 180€ après-cancer qui permet de bénéficier de :



Un bilan d'activité physique



Un bilan diététique avec ou sans suivi



Un bilan psychologique avec ou sans suivi

Bilan(s) et consultation(s) suivant les besoins identifiés, dans la limite de l'enveloppe de **180 €** par patient :

- 1 bilan (1 heure) = 45 €
- 1 consultation (30 minutes) = 22,50 €

- ✓ Pour tout patient atteint d'un cancer ayant terminé ses traitements actifs depuis moins de 12 mois et suivi en Franche-Comté.
- ✓ Sur orientation médicale par le médecin traitant ou le médecin spécialiste, adressée à l'IRFC.

Cellule de coordination IRFC

INSTITUT REGIONAL FEDERATIF DU CANCER
Coordination du parcours après-cancer
Mme Jeanne Longet
Pôle de Cancérologie
3, boulevard Fleming,
25 030 Besançon



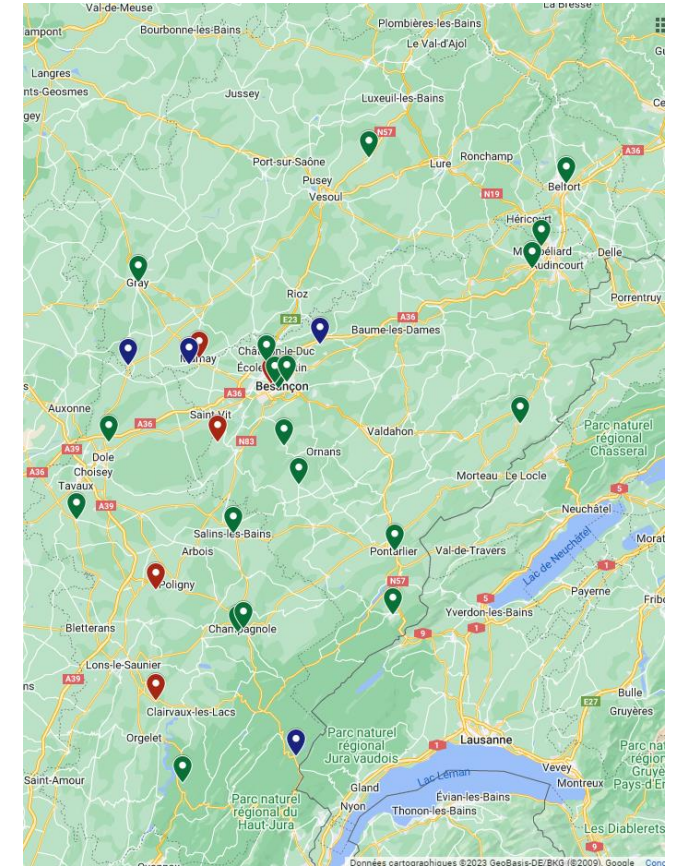
☎ 03.81.47.99.99
@ aprescancer@irfc-fc.fr
☎ 03.81.80.07.77
🌐 www.irfc.fr

Prescription médicale d'adressage

Entretien initial de coordination

Orientation vers les professionnels libéraux

Déroulé du parcours et coordination de l'enveloppe



- Vidéo de présentation : <https://youtu.be/0gHgE1DWrlA>
- Site internet : <https://www.irfc.fr/dispositif180>

Franche-Comté
IRFC
INSTITUT RÉGIONAL
FÉDÉRATIF DU CANCER

ONCOGITE : SÉANCES DE REMÉDIATION COGNITIVE



Luttez contre le brouillard « onCOGNITIF »

troubles de l'attention, de la concentration, de la mémoire et des fonctions exécutives
post-traitements oncologiques

Ouverture de l'atelier LYNX

Dès le 2 MAI 2022

le lundi de 17h30 à 19h

Périodiquement en présentiel ici dans votre centre de soin

Inscrivez-vous sur www.oncogite.com



- 20 €/an d'adhésion à l'association
- Gratuit pour les participants à ONCONNECTE À L'EMPLOI
- Atelier « LYNX Franche-Comté » animé par Lauren BUISSON, neuropsychologue dans le NFC



MERCI DE VOTRE ATTENTION

