

FORMATION EN CANCÉROLOGIE

à destination des travailleurs sociaux de Franche-Comté

« La survenue d'un cancer dans une situation de précarité :
l'enjeu d'un réseau partenarial »

Introduction

Florine MAGRIN, assistante sociale – CHU de Besançon
Jeanne LONGET, coordination sociale et après-cancer – IRFC-FC

mardi 17 mai 2022

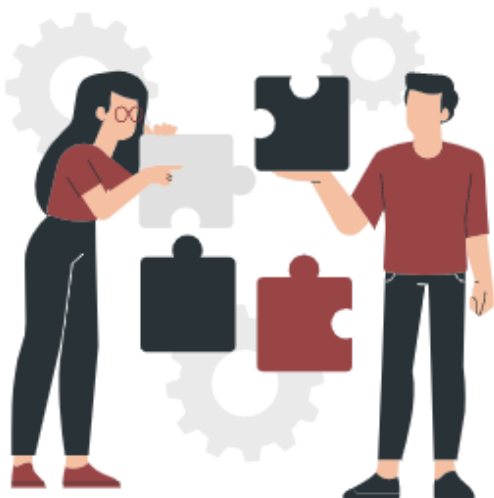
FORMATION EN CANCÉROLOGIE

à destination des travailleurs sociaux de Franche-Comté

« La survenue d'un cancer dans une situation de précarité :
l'enjeu d'un réseau partenarial »

Pourquoi et comment cette journée ?

« La survenue d'un cancer dans une situation de précarité : l'enjeu d'un réseau partenarial »



8H30 - 9H00 ACCUEIL CAFÉ

9H00 - 9H15 Accueil et introduction générale de la journée

- Mme Jeanne LONGET, Coordination sociale et après-cancer - IRFC-fc
- Mme Florine MAGRIN, Assistante sociale - CHU de Besançon

9H15 - 10H00 Précarité et maladie grave : enjeux et repères

- Dr Olivier AUZAS, coordinateur régional PASS - CHU de Besançon

10H00 - 10H45 Parcours de soins oncologique en situation de précarité

- Dr Marie-Justine PAILLARD, Oncologue médicale - IRFC-fc

10H45 - 11H00 PAUSE

11H00 - 11H45 Rôle de la Permanence d'Accès aux Soins de Santé

- Dr Nadia GHARET, Médecin PASS- Hôpital Nord Franche-Comté
- Mme Elodie DAVAIN, Assistante Sociale PASS - Hôpital Nord Franche-Comté

11H45 - 12H30 Contexte national des prises en charge et accompagnements dans le domaine de l'hébergement

- M. Julien MAHIEU, Chef service hébergement logement accompagné - CCAS Besançon
- Dr Camille GUEGAN, Médecin généraliste - Maison relais AGORA, CCAS Besançon

12H30 - 13H45 DÉJEUNER

13H45 - 15H00 Table ronde à partir d'un cas clinique : hébergement

Modération : Jeanne LONGET

- Dr Olivier AUZAS, Médecin Soins palliatifs - CHU de Besançon
- Mme Florine MAGRIN, Assistante Sociale - CHU de Besançon
- Mme Eloïse MONCAMP, Mandataire judiciaire - UDAF du Doubs
- Mme Anaïs OUDOT, Maison relais AGORA - CCAS Besançon
- Mme Mélanie SAUVONNET, Assistante Sociale - HAD 25

15H00 - 15H15 PAUSE

15H15 - 16H30 Table ronde à partir d'un cas clinique : isolement

Modération : Chérine LAHOUEL et Pierre PERROCHE

- Mme Camille CORNA, Psychologue - CHU de Besançon
- Mme Julie LACLAVERE, Coordinatrice - SIAO 70
- Mme Emilie MARGUIER, Coordinatrice de parcours - DAC
- Mme Julie PHILIPPE, Assistante Sociale - CMS Pontarlier
- Mme Laurine RATTE, Coordinatrice de parcours - DAC

16H30 - 16H45 Conclusion

- Mme Jeanne LONGET, Coordination sociale et après-cancer - IRFC-fc

Objectifs de ces journées de formation.

- ▶ Formation annuelle en cancérologie à destination des travailleurs sociaux de Franche-Comté. Pourquoi ?

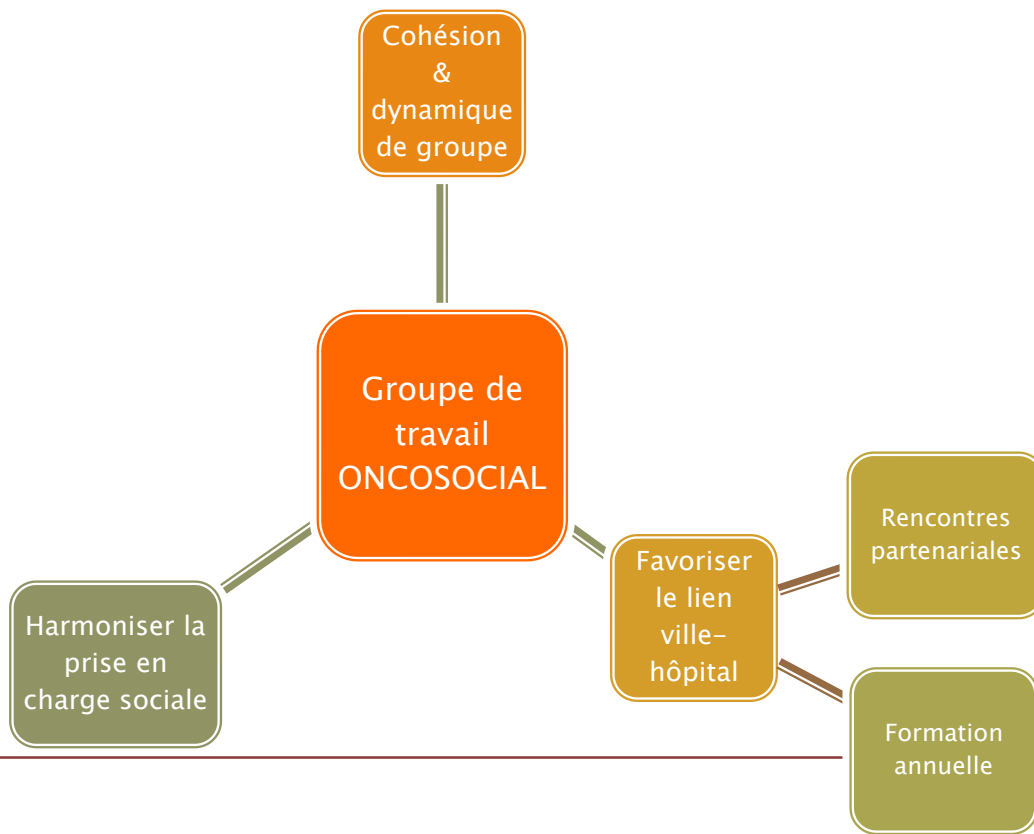
Meilleure connaissance de la réalité de prise de charge, du point de vue social et médical, des patients atteints de cancer, notamment en ambulatoire

Développement d'un maillage ville-hôpital - Partenariat

Accompagnement social coordonné, de qualité et sans rupture

Construction du programme

- ▶ En fonction de vos propositions des années précédentes...
- ▶ Par le groupe de travail « ONCOSOCIAL »



Rassemble les assistants sociaux des établissements autorisés et des organismes travaillant régulièrement avec des publics atteints de cancer (HAD, programme post-traitement, Ligue contre le Cancer et réseau ONCOAJA)

Réunions 3 fois par an

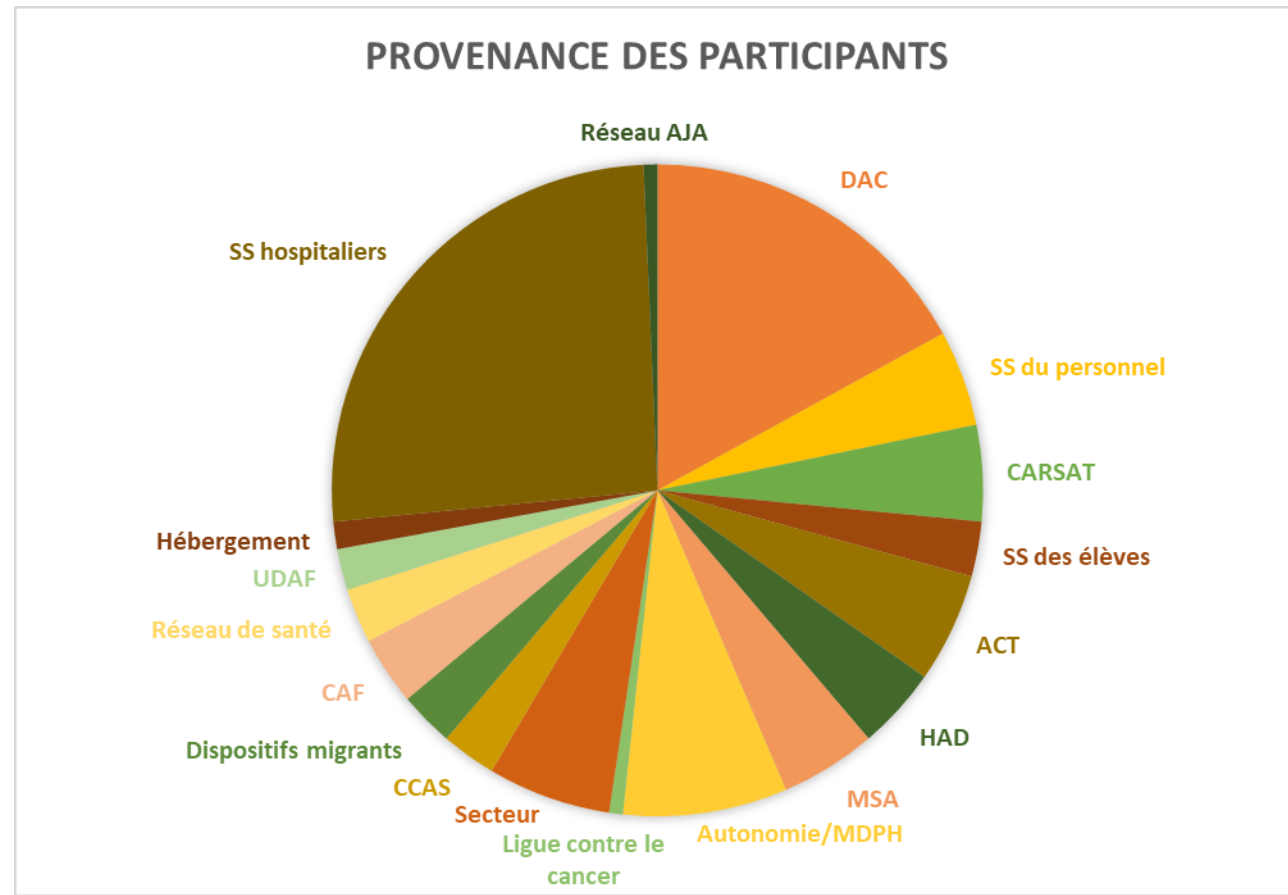
Thèmes des journées précédentes

- ▶ 2017 : « Formation en cancérologie à destination des travailleurs sociaux de Franche-Comté »
- ▶ 2018 : « Hors de l'hôpital, la prise en charge du cancer et de ses répercussions »
- ▶ 2019 : « Prise en charge de la fin de vie et place de l'entourage »
- ▶ 2020 reportée à 2021 : « Les cancers pédiatriques »
- ▶ Et puis vient le tour de la précarité...

Participants

- ▶ 148 inscrits
 - 51 % présentiel
 - 49 % visio

- ▶ Dont 15 membres du groupe travail bourguignon



Rappels concernant l'organisation et le déroulé de la journée

- ▶ Format hybride : des participants dans la salle... et en visio !
- ▶ Un questionnaire d'évaluation de la journée et de proposition de thèmes pour l'an prochain sera envoyé via Google Form.
- ▶ Les présentations seront à télécharger sur le site :
www.oncobfc.com

FORMATION EN CANCÉROLOGIE

à destination des travailleurs sociaux de Franche-Comté

« La survenue d'un cancer dans une situation de précarité :
l'enjeu d'un réseau partenarial »

L'organisation de l'oncologie en Franche-Comté

Rappels

Le réseau régional de cancérologie



▶ Né de la fusion en 2018 entre ONCOLIE et ONCOBOURGOGNE.



- ▶ Sous la responsabilité de l'INCa.
- ▶ Met en partenariat les structures publiques et privées, et les professionnels libéraux pouvant intervenir dans le parcours de soins et de vie des personnes atteintes de cancer.
- ▶ Appartenir au réseau de cancérologie est une des conditions que doit satisfaire tout établissement de santé qui traite des malades atteints de cancer (36 établissements autorisés en BFC).

Missions des RRC

Contribuer à la coordination de l'organisation régionale de l'offre de soins en cancérologie et à sa lisibilité

Promouvoir la qualité et la sécurité des traitements des patients atteints de cancer

Développer l'expertise et l'expérimentation de projets communs innovants et accompagner les évolutions de l'offre de soins

Contribuer à l'information et à la formation des acteurs, des patients et de leurs proches sur le parcours de santé en cancérologie

Instruction DGOS du 02/12/2019 relative à l'évolution des missions des réseaux régionaux de cancérologie.

L'IRFC-FC

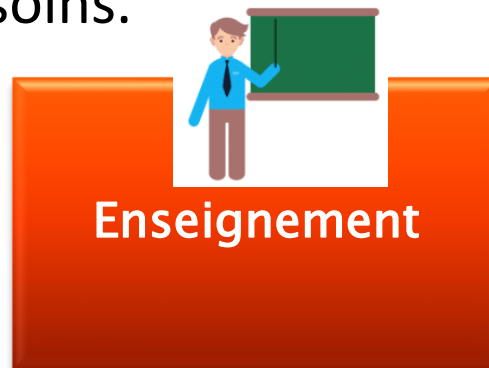
- ▶ L'institut Régional Fédératif du Cancer de Franche-Comté est un GCS (groupement de coopération sanitaire).
- ▶ Une organisation unique en France :

*La même qualité de soins pour tous,
partout en Franche-Comté*

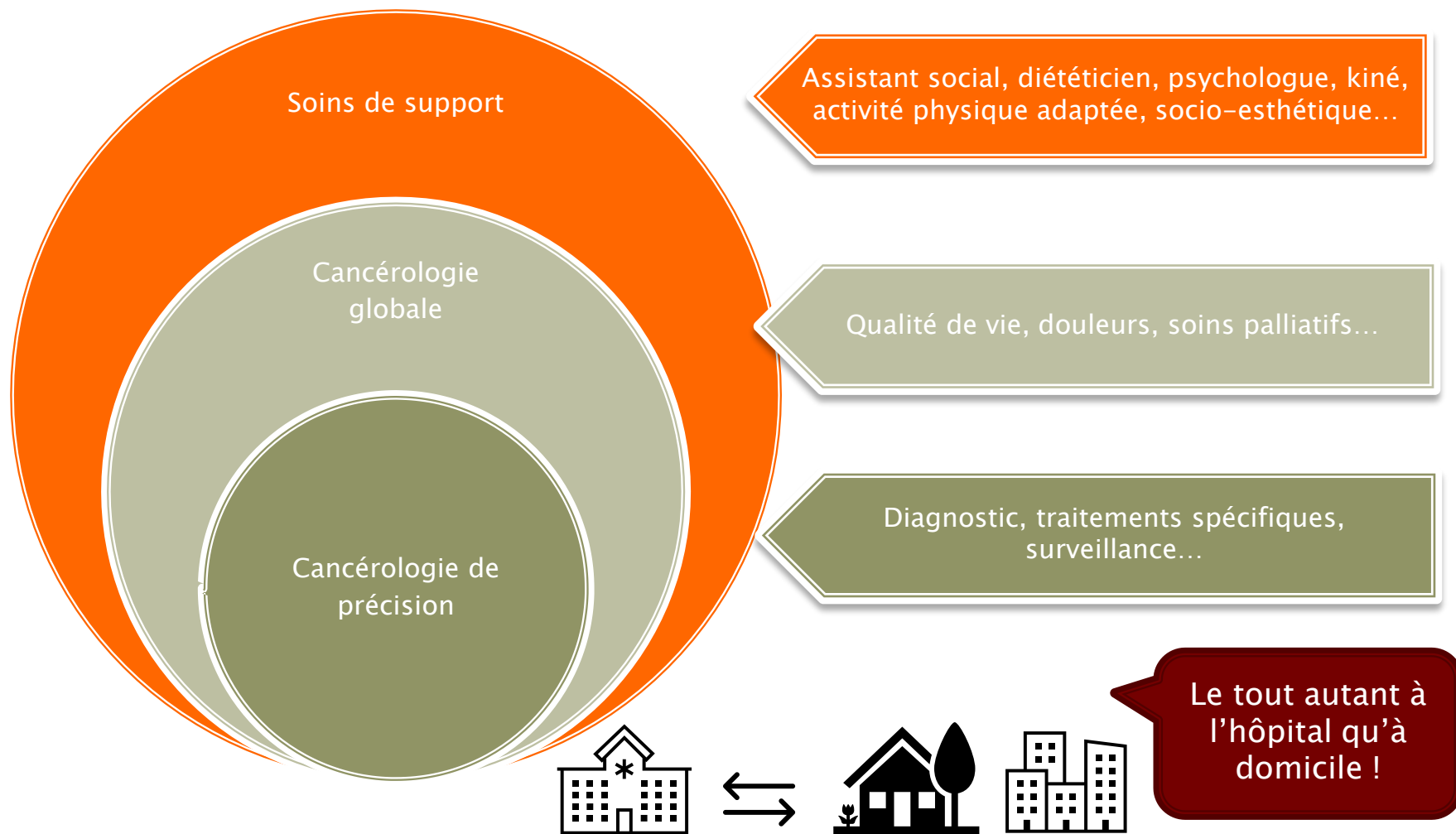


L'IRFC-FC, ses missions

- ▶ L'IRFC-FC a pour mission de **fédérer le travail des oncologues et d'harmoniser les pratiques** dans la lutte contre le cancer pour augmenter les chances de guérison des malades et leur garantir l'accès aux soins.



Et la place de l'assistant social en oncologie ?



Ressources utiles

- ▶ Le parcours et la prise en charge du patient en oncologie sont spécifiques.

Si besoin d'informations, n'hésitez pas :

- À consulter les sites internet :
 - ▣ du réseau de cancérologie ONCONBFC www.oncobfc.com
 - ▣ de l'IRFC-FC www.irfc.fr
 - ▣ de l'Institut National du Cancer www.e-cancer.fr
- À lire les référentiels de l'AFSOS www.afsos.org
 - ▣ Les enjeux d'une prise en charge sociale des patients atteints de cancer [prise-charge-sociale-patients-atteints-de-cancer](#)
- À joindre les professionnels concernés via la plateforme téléphonique régionale d'oncologie :



Vous souhaitez contacter directement les équipes médicales et de soins des services d'oncologie médicale

- CHRU Besançon
- CH Belfort Montbéliard
- CH Haute-Comté (Pontarlier)
- CH Haute-Saône (Vesoul)
- CH Lons-le-Saunier
- CH Dole
- Polyclinique de Franche-Comté

* En dehors des heures d'ouverture vous serez redigé vers un service d'astreinte.

POUR TOUTE URGENCE VITALE COMPOSEZ LE 15